



CHARGE DE PROJET PAPI (F/H)

Remplacement congé maternité - 5 mois - du 15/07 au 15/12/2025 (fin de contrat potentielle)

CONTEXTE

L'EPTB Lot porte un Programme d'Actions de Prévention des Inondations (PAPI 2019-2026) à l'échelle du **bassin du Lot**.

Pour répondre aux enjeux relatifs au risque inondation, un prestataire sera sélectionné pour l'**élaboration du dossier de candidature au PAPI Lot n°2 (2026-2032)**. Ce dossier doit être rigoureusement construit afin d'être labellisé en 2026, condition indispensable pour assurer la coordination entre le PAPI actuel et le prochain.

Le/la chargé(e) de mission PAPI recruté(e) en remplacement de congé maternité interviendra en **appui technique** de l'ingénieur en charge du PAPI et assurera le **suivi de projet**.

VOS MISSIONS

■ Suivi du prestataire en charge du montage du dossier PAPI

Assurer la coordination régulière avec le bureau d'études mandaté pour la rédaction du dossier, analyser et contrôler les documents produits (diagnostic, stratégie, évaluation environnementale, etc.), organiser des réunions de suivi avec les partenaires ;

■ Organisation et animation des réunions de concertation

Planifier et animer des réunions de travail avec les collectivités locales, les syndicats de rivières, les services de l'État et les autres partenaires (Agence de l'eau, EDF, etc.), présenter l'avancement du projet et recueillir les retours des parties prenantes, rédiger des comptes-rendus précis et synthétiques pour assurer le suivi ;

■ Participation à la construction des fiches-actions du PAPI

Collaborer avec les collectivités pour identifier et structurer de nouvelles actions à intégrer au programme (travail en partie réalisé par les deux ingénieurs), rédiger des fiches-actions détaillées, vérifier la cohérence technique et financière des propositions avec l'éligibilité au dispositif PAPI (cahier des charges PAPI en vigueur et validation par la DDT référente);

■ Planification et suivi du dossier jusqu'à la labellisation

Mettre à jour et suivre le planning d'élaboration du PAPI pour respecter les échéances, assurer la bonne transmission des documents aux services instructeurs (DREAL Occitanie), anticiper et intégrer les éventuelles modifications ou ajustements demandés lors de l'instruction du dossier.

Missions complémentaires

- Assurer le suivi des actions du PAPI actuel qui étaient gérées par l'ingénieure en congé maternité (bassin du Lot amont, de la Truyère et du Lot moyen) ;
- Assister aux réunions techniques (cotech et copil des actions) et en rédiger les comptes-rendus ;
- Accompagner le service inondation dans son fonctionnement.



Date limite de candidature
16/05/2025



Lieu de travail
523 av. Maryse Bastié
46000 CAHORS

PROFIL RECHERCHE

- ✓ Bac + 5 dans le domaine de l'hydraulique, l'hydrologie, la gestion de l'eau, l'environnement, l'aménagement du territoire, ou équivalent.
- ✓ Expérience dans la gestion de projets et/ou la prévention des inondations souhaitée, candidatures motivées de jeunes diplômés acceptées.
- ✓ Connaissances techniques : dispositif PAPI et réglementation associée, hydrologie et risques inondations, environnement, fonctionnement des collectivités, GEMAPI.
- ✓ Maîtrise du pack Office et des SIG.
- ✓ Capacité à travailler en équipe, aisance relationnelle, esprit d'initiative et autonomie, rigueur, organisation et fiabilité, aptitude au dialogue et à la conduite de réunions, qualités rédactionnelles.
- ✓ Permis B

STATUT

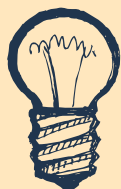
Catégorie B
Rémunération selon la grille indiciaire
Temps complet



ENJEUX ET DEFIS DE LA MISSION

- Garantir la qualité et la conformité du dossier PAPI : le dossier soumis doit répondre à des critères précis. Une mauvaise structuration ou des lacunes dans le contenu peuvent retarder la labellisation et compromettre la bonne coordination entre le programme actuel et le prochain. Le chargé de mission devra donc veiller à la conformité des documents produits.
- Coordonner une diversité d'acteurs : le PAPI est un projet impliquant de nombreuses parties prenantes aux intérêts parfois divergents (collectivités, État, syndicats de rivières, usagers, associations...). Une bonne capacité de communication et de négociation sera nécessaire pour fédérer ces acteurs autour du projet et assurer une concertation adéquate.
- S'assurer du respect du calendrier : l'un des enjeux majeurs est d'éviter tout retard dans le processus d'instruction du PAPI. Le/la chargé(e) de mission devra suivre de près l'avancement du travail du prestataire et être réactif(ve) en cas d'ajustements nécessaires.
- Comprendre les aspects techniques et administratifs : bien que le poste ne nécessite pas de réaliser directement les pièces du dossier, il est essentiel de comprendre les prérequis de l'évaluation environnementale, les grands principes des PAPI, des risques hydrauliques et des logiques d'aménagement du territoire.

POURQUOI POSTULER ?



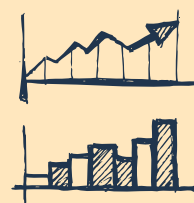
Un rôle clé dans un projet structurant : vous aurez un véritable rôle dans la gestion des inondations sur un bassin de plus de 11 500 km².

Un engagement pour la prévention des risques : Cette mission est au cœur des politiques d'adaptation au changement climatique et de protection des territoires.



Un travail en équipe et en réseau : Vous évoluerez dans un environnement dynamique avec des partenaires variés (collectivités, professionnels, services de l'État, partenaires financiers, élus).

Une expérience enrichissante : Ce poste permet de développer une expertise en gestion de projets territoriaux et d'acquérir une bonne connaissance des politiques publiques de l'eau et des risques naturels.



INTERESSE(E) ?

Envoyez un CV et une lettre de motivation adressés à M. Rémi Branco, Président de l'EPTB Lot, par courriel à l'adresse suivante : inondation@valleedulot.com

