

Suivi de l'étiage 2024 du bassin du Lot

Soutien d'étiage du Lot domanial

Bulletin n°6

Météo du bassin

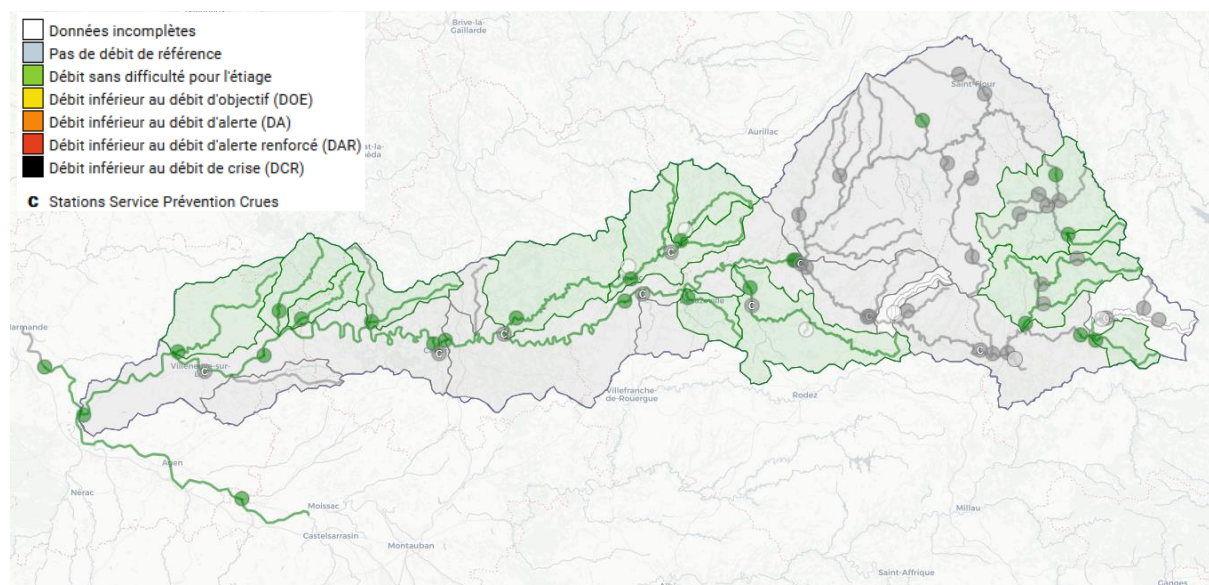
Contrairement aux semaines précédentes, les cumuls de précipitations sur le bassin du Lot ont été faibles à l'exception de quelques épisodes très localisés sur les bassins de la Truyère et de la Colagne. Dans le même temps, les températures ont largement dépassé les normales de saison avec notamment un épisode caniculaire entre le dimanche 28 juillet et le jeudi 1^{er} août. En conséquence, l'ETP (évapotranspiration potentielle) a augmenté de manière significative pour atteindre le 31 juillet 7,5 mm au Montat, 7,4 mm à Faycelles et 6.1 mm à Villeneuve-sur-Lot.

En cette fin de semaine, les températures doivent baisser mais resteront tout de même supérieures aux normales de saison. Aussi, quelques précipitations sont attendues pour la journée du vendredi 2 août. Cependant, les cumuls associés seront faibles (de l'ordre de 1 à 2 mm en moyenne) et concerneront surtout la partie amont du bassin versant.

Hydrologie du bassin

L'absence de pluies significatives lors de la semaine passée et la canicule de ces derniers jours a eu pour conséquence une chute des débits sur l'ensemble des cours d'eau du bassin versant. Malgré cette chute, les débits restent relativement importants pour la saison sur les principaux affluents du Lot. En revanche, comme cela était déjà observé la semaine dernière, les petits affluents voient leurs débits chuter de manière plus marquée.

De manière générale, au vu de la baisse des débits généralisée et de la météo, une vigilance est de mise quant aux arrêtés de restriction des usages pouvant être pris dans les prochains jours/semaines.



Cartographie du franchissement des débits-seuil du bassin du Lot au 1^{er} août 2024



Soutien d'étiage du Lot domanial

Consignes de soutien d'étiage et débits naturels reconstitués à Entraygues-sur-Truyère, droits d'eau conventionnels stockés et déstockés :

	Jeudi	Vendredi	Samedi	Dimanche	Lundi	Mardi	Mercredi	Jeudi	Vendredi
	25/7	26/7	27/7	28/7	29/7	30/7	31/7	1/8	2/8
Consignes* (m ³ /s) à Entraygues-aval	12	12	12	12	12	12	12	12	12
QNR** (m ³ /s) à Entraygues	39.7	34.8	31.0	27.7	26.8	24.3	23.0	↘	↘
Droits conventionnels cumulés*** (m ³ x1000)	0	0	0	0	0	0	0	0	0
Volume cumulé déstocké*** (m ³ x1000)	0	0	0	0	0	0	0	0	0
<i>Débits moyens journaliers (QMJ en m³/s) mesurés sur l'axe réalimenté</i>									
Entraygues-aval (EDF)	75.1	42.2	14.9	14.8	17.6	30.2	71.2		
Entraygues [Roquepailhol]	75.1	34.3	15.3	15.0	17.8	35.4	71.1		
Faycelles	84.5	65.4	16.2	15.3	14.7	17.4	68.0		
Cahors [Lacombe]	107.1	88.4	32.4	27.6	26.7	28.2	54.4		
Coutet (EDF)	109.1	95.9	66.8	32.9	31.9	29.5	38.4		
Aiguillon-Ville****	100.7	86.4	64.1	26.9	25.9	24.6	27.1		

Sources : DREAL Occitanie / EDF

* Adressée par le SMBL à EDF (concessionnaire des centrales hydroélectriques Lot-Truyère)

**Débit moyen journalier naturel reconstitué à Entraygues-sur-Truyère (en l'absence de barrage et d'une réalimentation) – calcul du QNR effectué par le partenaire EDF

*** Depuis le 1^{er} juillet

**** Station d'Aiguillon influencée lorsque le débit de la Garonne à Tonneins est supérieur à 200 m³/s

Le QNR continu de chuter et devrait atteindre 17m³/s le mercredi 7 août. Cette baisse laisse entrevoir la possibilité de commencer à cumuler des droits d'eau en fin de semaine prochaine. Cela dépendra des potentielles précipitations prévues le vendredi 2 août et de l'augmentation du QNR qui pourrait y être associé.

Les cotes des retenues utiles au soutien d'étiage restent, à ce jour, largement supérieures aux cotes touristiques.

Cotes des retenues utiles au soutien d'étiage :

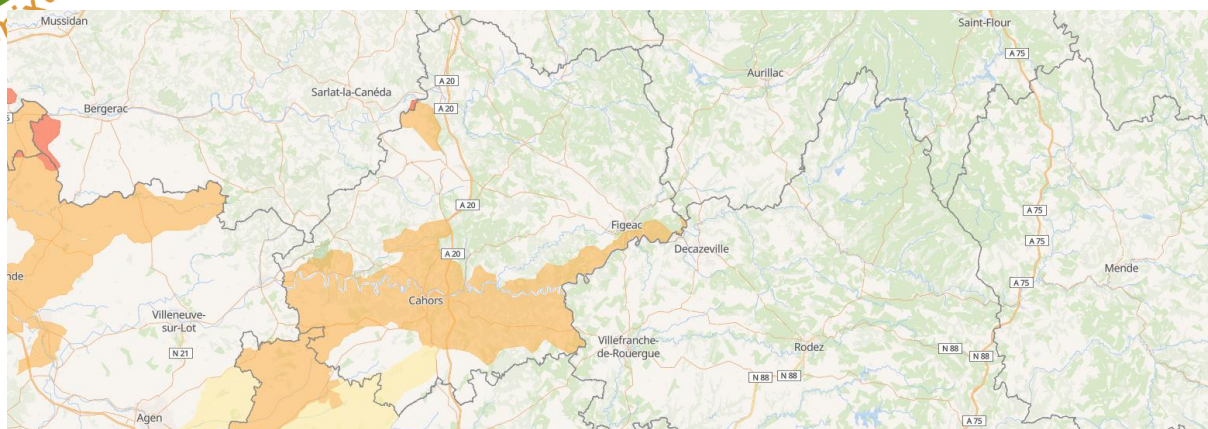
Cotes des retenues :

RETENUE	COTE Touristique Conventienné D'usage (en mNGF)	DATE	COTE (en mNGF)	Par rapport à la cote touristique (en m)	Bilan des 15 derniers jours (en m)
Grandval	726	29 juillet 2024	739.83	+13.83	-0.34
Sarrans	630	29 juillet 2024	642.62	+12.62	-1.85
Maury	583.5	29 juillet 2024	587.26	+3.76	-0.09
Castelnau	410.5	29 juillet 2024	412.95	+2.45	-0.22

Source : EDF



Arrêtés de restriction des prélèvements d'eau



Carte des arrêtés de restriction des prélèvements d'eau publiés au 1^{er} août 2024

Lien du site internet VigiEau : <https://vigieau.gouv.fr/>

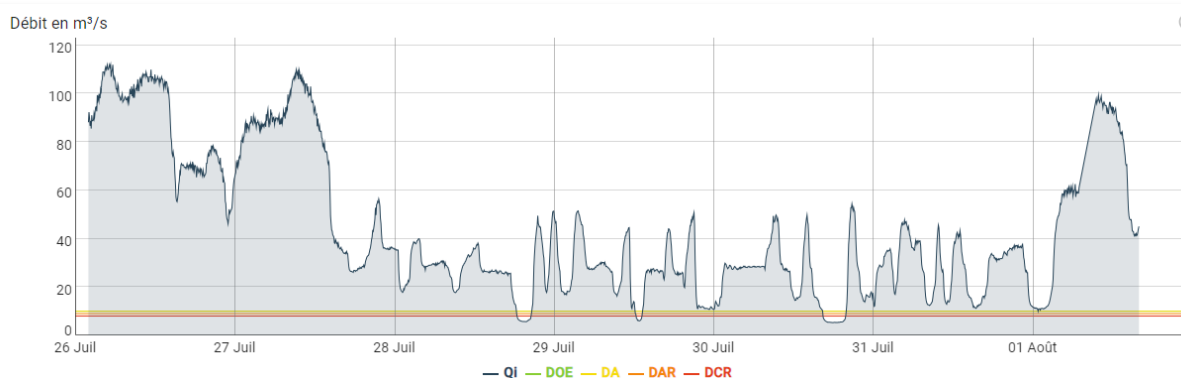
(à consulter régulièrement pour vérifier la mises à jour des arrêtés préfectoraux)

Etat d'avancement des cultures et besoins en eau

Les besoins en eau sont importants du fait du développement végétal et des conditions météorologiques actuelles. De plus, sur la partie lotoise du bassin versant du Lot, les besoins en irrigation se rapprochent de leurs maximums.

Il est donc vraisemblable que les prélèvements agricoles continuent d'augmenter dans les prochains jours.

Variations de débit sur le Lot réalimenté



Graphique des débits « instantanés » (Qi) enregistrés sur le Lot à la stations hydrométrique D'Aiguillon [Ville] du 26 juillet au 1^{er} août 2024

L'activité hydroélectrique des branches Lot amont et Truyère a été nulle entre le 26 et le 29 juillet avant de redevenir importante du 30 juillet au 1^{er} août.

On observe à Aiguillon 3 franchissements du débit de crise au pas de temps horaire ces derniers jours. Ces observations sont probablement liées aux faibles débits observés entre le 26 et 29 juillet à Entraygues en lien avec la faible activité hydroélectrique d'EDF sur les branches Lot amont et Truyère.



Prochain bulletin : jeudi 01 août 2024

Merci de tenir informé le syndicat mixte du bassin du Lot en cas de difficultés constatées sur le terrain :

Victor Rigal, chargé de mission Gestion Quantitative

v.rigal@valleedulot.com / bulletin-info-hydro@valleedulot.com – 05 65 53 23 18 ou 06 30 05 69 84

Précisions & glossaire :

▪ **La réalimentation du Lot domanial**

La campagne 2024 de soutien d'étiage du Lot domanial a débuté le lundi 1^{er} juillet à 00h. Le soutien d'étiage du Lot est en place grâce à une convention entre EDF et le Syndicat Mixte du bassin du Lot (anciennement Entente Lot), depuis 1989 (36^e campagne consécutive). Cette convention permet de réalimenter le Lot domanial au-delà du débit minimal imposé aux concessions hydroélectriques sur la Truyère et le Lot amont. Rappelons que le débit minimal imposé aux concessions pour cette confluence (Entraygues-sur-Truyère) est de 8 m³/s depuis le 1^{er} janvier 2014 (sauf si les débits entrant dans les retenues sont inférieurs). La convention permet une réalimentation du 1^{er} juillet au 30 septembre (voire 31 octobre si économies).

Ce soutien des étiages se fait dans le but d'assurer le multiusage de l'eau (AEP, irrigation, navigation & loisirs nautiques, etc.) et de favoriser la vie aquatique sur le Lot domanial jusqu'à la confluence avec la Garonne.

Le SMLB envoie deux consignes par semaine (lundi et jeudi) à EDF. Cette consigne correspond au débit instantané en deçà duquel EDF ne peut descendre à l'aval d'Entraygues-sur-Truyère (confluence Lot et Truyère). Cette consigne est indépendante des éventuelles variations de débit qui peuvent se produire entre l'aval d'Entraygues-sur-Truyère et la confluence avec la Garonne.

▪ **Quelques définitions**

DOE (Débit d'Objectif d'Etiage) : Débit minimum pour lequel on estime que le milieu aquatique et les usages sont maintenus dans des conditions acceptables.

DA/DAR (Débit d'Alerte ou Alerte renforcée) : Débits seuils en dessous desquels les restrictions d'usages de l'eau sont mises en place dans le cadre de l'Arrêté Cadre Interdépartemental.

DCR (Débit de Crise) : Débit seuil en dessous duquel sont mis en péril la plupart des usages (notamment Alimentation en Eau Potable) et la survie des espèces présentes dans la rivière.

▪ **Des liens utiles**

Les avis à la batellerie permanents et temporaires – Aveyron – Lot – Lot-et-Garonne :

<https://aveyron.fr/pages/eau-transition-ecologique/naviguer-sur-la-riviere-lot>

<https://www.lot.gouv.fr/navigation-r2009.html>

<https://www.inforoute47.fr/#navigation>

Les bulletins de conseils irrigation des chambres d'agriculture :

<https://lot.chambre-agriculture.fr/agro-environnement/eau/bulletin-de-conseil-irrigation/#c283638>

<https://lot-et-garonne.chambre-agriculture.fr/produire/irrigation-lacs/les-messages-conseils-irrigation/>