

Suivi de l'étiage 2024 du bassin du Lot

Soutien d'étiage du Lot domaniaux

Bulletin n°4

Météo du bassin

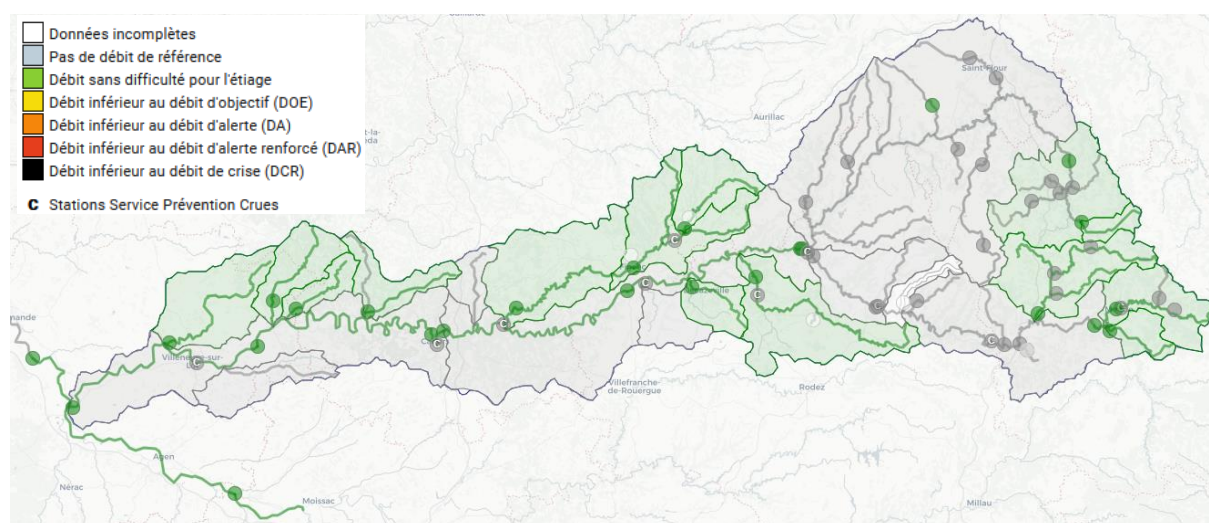
La fin de semaine dernière a été marquée par un épisode orageux d'ampleur qui a entraîné des cumuls de précipitations importants sur la partie médiane et amont du bassin versant. A l'aval, les précipitations ont été moins soutenues.

Les températures sont à la hausse et vont largement dépasser les normales de saison cette fin de semaine. Des précipitations sont attendues pour dimanche, les cumuls de pluies sont cependant très incertains (de $\approx 2\text{mm}$ à $\approx 15\text{-}20\text{mm}$). Les pluies devraient être plus importantes à l'amont du bassin versant qu'à l'aval. La semaine prochaine les températures devraient être proches des valeurs de saison.

Hydrologie du bassin

Les précipitations importantes de la fin de semaine dernière ont entraîné une élévation rapide des débits des cours d'eau situés à l'amont de celui de la Thèze. Presque une semaine après ces événements (parfois violents localement), les débits des cours d'eau ont retrouvé des valeurs comparables à ce qui était observé avant cet épisode.

L'évolution des débits des cours d'eau du bassin dépendra des précipitations de dimanche. Mais, si elles sont faibles et étant donné qu'aucunes autres précipitations sont attendues la semaine prochaine, les débits des cours d'eau pourraient chuter de manière importante et se rapprocher des DOE (particulièrement sur les bassins versants se trouvant à l'aval). Pour l'instant, aucun DOE n'est franchi sur le bassin versant.



Cartographie du franchissement des débits-seuil du bassin du Lot au 18 juillet 2024



Soutien d'étiage du Lot domanial

Consignes de soutien d'étiage et débits naturels reconstitués à Entraygues-sur-Truyère, droits d'eau conventionnels stockés et déstockés :

	Jeudi	Vendredi	Samedi	Dimanche	Lundi	Mardi	Mercredi	Jeudi	Vendredi
	11/7	12/7	13/7	14/7	15/7	16/7	17/7	18/7	19/7
Consignes* (m ³ /s) à Entraygues-aval	12	12	12	12	12	12	12	12	12
QNR** (m ³ /s) à Entraygues	28.4	135.1	89.8	56.3	45.4	45.6	38.1	↘	↘
Droits conventionnels cumulés*** (m ³ x1000)	0	0	0	0	0	0	0	0	0
Volume cumulé déstocké*** (m ³ x1000)	0	0	0	0	0	0	0	0	0
<i>Débits moyens journaliers (QMJ en m³/s) mesurés sur l'axe réalimenté</i>									
Entraygues-aval (EDF)	40.3	61.7	48.8	44	39.6	42.7	62		
Entraygues [Roquepailhol]	47	61.9	49.6	42.7	41.8	42.6	63.5		
Faycelles	28.4	101.1	75.6	55.2	45.4	50.4	60.4		
Cahors [Lacombe]	38.2	105.3	108.1	79.4	58	63.9	63.8		
Coutet (EDF)	47.5	67.3	129.7	91	76.3	64.6	67.6		
Aiguillon-Ville****	43.3	50	130.75	90.5	68.1	59.7	58.9		

Sources : DREAL Occitanie / EDF

* Adressée par le SMBL à EDF (concessionnaire des centrales hydroélectriques Lot-Truyère)

**Débit moyen journalier naturel reconstitué à Entraygues-sur-Truyère (en l'absence de barrage et d'une réalimentation) – calcul du QNR effectué par le partenaire EDF

*** Depuis le 1^{er} juillet

**** Station d'Aiguillon influencée lorsque le débit de la Garonne à Tonneins est supérieur à 200 m³/s

Les précipitations régulières et soutenues depuis le début de la campagne d'étiage permettent de maintenir un QNR élevé. Les prévisions de QNR pour la semaine prochaine prévoient que le QNR reste compris entre 34 m³/s et 26 m³/s. Aucun droit ne sera alors cumulé.

Les cotes des retenues utiles au soutien d'étiage restent à ce jour largement supérieures aux cotes touristiques.

Cotes des retenues utiles au soutien d'étiage :

Cotes des retenues :

RETENUE	COTE Touristique Conventionné D'usage (en mNGF)	DATE	COTE (en mNGF)	Par rapport à la cote touristique (en m)	Bilan des 15 derniers jours (en m)
Grandval	726	18 juillet 2024	740.17	+14.17	-0.48
Sarrans	630	18 juillet 2024	644.47	+14.47	+1.92
Maury	583.5	18 juillet 2024	587.35	+3.85	+1.79
Castelnau	410.5	18 juillet 2024	413.17	+2.67	+0.24

Source : EDF



Arrêtés de restriction des prélèvements d'eau



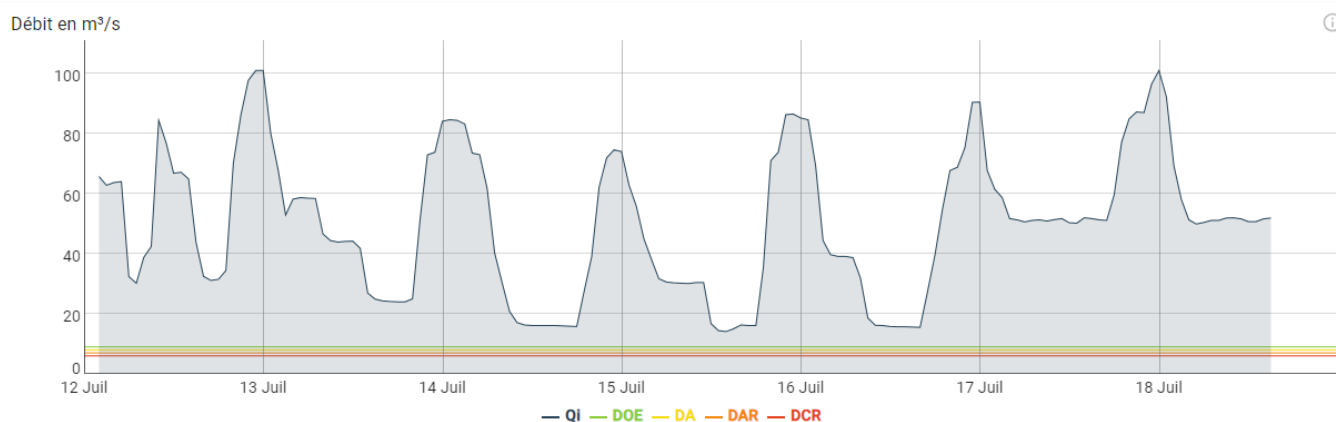
Carte des arrêtés de restriction des prélèvements d'eau publiés au 18 juillet 2024

Lien du site internet Propluvia : <https://propluvia.developpement-durable.gouv.fr/propluviapublic/voir-carte>

Etat d'avancement des cultures et besoins en eau

Les besoins en eau des cultures augmentent considérablement avec l'avancée du développement végétal. Les besoins en irrigation sont à l'heure actuelle plus importants en Lot-et-Garonne que dans le Lot. Cependant, avec la croissance de certaines cultures comme le maïs, les besoins vont augmenter dans les deux départements. L'augmentation des prélèvements devrait alors se poursuivre.

Variations de débit sur le Lot réalimenté



Graphique des débits « instantanés » (Qi) enregistrés sur le Lot à la stations hydrométrique D'Entraygues-aval [EDF] (Ville) du 12 juillet au 18 juillet 2024



L'activité hydroélectrique des branches Lot amont et Truyère était importante la semaine passée avec de nombreuses éclusées d'ampleur. Cette forte activité est à mettre en relation avec la pluviométrie importante de la fin de semaine dernière.

Durant la semaine passée, aucun dépassement de seuil n'a été observée au pas de temps horaire.

Prochain bulletin : jeudi 25 juillet 2024

Merci de tenir informé le syndicat mixte du bassin du Lot en cas de difficultés constatées sur le terrain :

Victor Rigal, chargé de mission Gestion Quantitative

v.rigal@valleedulot.com / bulletin-info-hydro@valleedulot.com – 05 65 53 23 18 ou 06 30 05 69 84

Précisions & glossaire :

▪ La réalimentation du Lot domanial

La campagne 2024 de soutien d'étiage du Lot domanial a débuté le lundi 1^{er} juillet à 00h. Le soutien d'étiage du Lot est en place grâce à une convention entre EDF et le Syndicat Mixte du bassin du Lot (anciennement Entente Lot), depuis 1989 (36^e campagne consécutive). Cette convention permet de réalimenter le Lot domanial au-delà du débit minimal imposé aux concessions hydroélectriques sur la Truyère et le Lot amont. Rappelons que le débit minimal imposé aux concessions pour cette confluence (Entraygues-sur-Truyère) est de 8 m³/s depuis le 1^{er} janvier 2014 (sauf si les débits entrant dans les retenues sont inférieurs). La convention permet une réalimentation du 1^{er} juillet au 30 septembre (voire 31 octobre si économies).

Ce soutien des étiages se fait dans le but d'assurer le multiusage de l'eau (AEP, irrigation, navigation & loisirs nautiques, etc.) et de favoriser la vie aquatique sur le Lot domanial jusqu'à la confluence avec la Garonne.

Le SMLB envoie deux consignes par semaine (lundi et jeudi) à EDF. Cette consigne correspond au débit instantané en deçà duquel EDF ne peut descendre à l'aval d'Entraygues-sur-Truyère (confluence Lot et Truyère). Cette consigne est indépendante des éventuelles variations de débit qui peuvent se produire entre l'aval d'Entraygues-sur-Truyère et la confluence avec la Garonne.

▪ Quelques définitions

DOE (Débit d'Objectif d'Etiage) : Débit minimum pour lequel on estime que le milieu aquatique et les usages sont maintenus dans des conditions acceptables.

DA/DAR (Débit d'Alerte ou Alerte renforcée) : Débits seuils en dessous desquels les restrictions d'usages de l'eau sont mises en place dans le cadre de l'Arrêté Cadre Interdépartemental.

DCR (Débit de Crise) : Débit seuil en dessous duquel sont mis en péril la plupart des usages (notamment Alimentation en Eau Potable) et la survie des espèces présentes dans la rivière.

▪ Des liens utiles

Les avis à la batellerie permanents et temporaires – Aveyron – Lot – Lot-et-Garonne :

<https://aveyron.fr/pages/eau-transition-ecologique/naviguer-sur-la-riviere-lot>

<https://www.lot.gouv.fr/navigation-r2009.html>

<https://www.inforoute47.fr/#navigation>

Les bulletins de conseils irrigation des chambres d'agriculture :

<https://lot.chambre-agriculture.fr/agro-environnement/eau/bulletin-de-conseil-irrigation/#c283638>

<https://lot-et-garonne.chambre-agriculture.fr/produire/irrigation-lacs/les-messages-conseils-irrigation/>