

Suivi de l'étiage 2024 du bassin du Lot

Soutien d'étiage du Lot domaniaux

Bulletin n°3

Météo du bassin

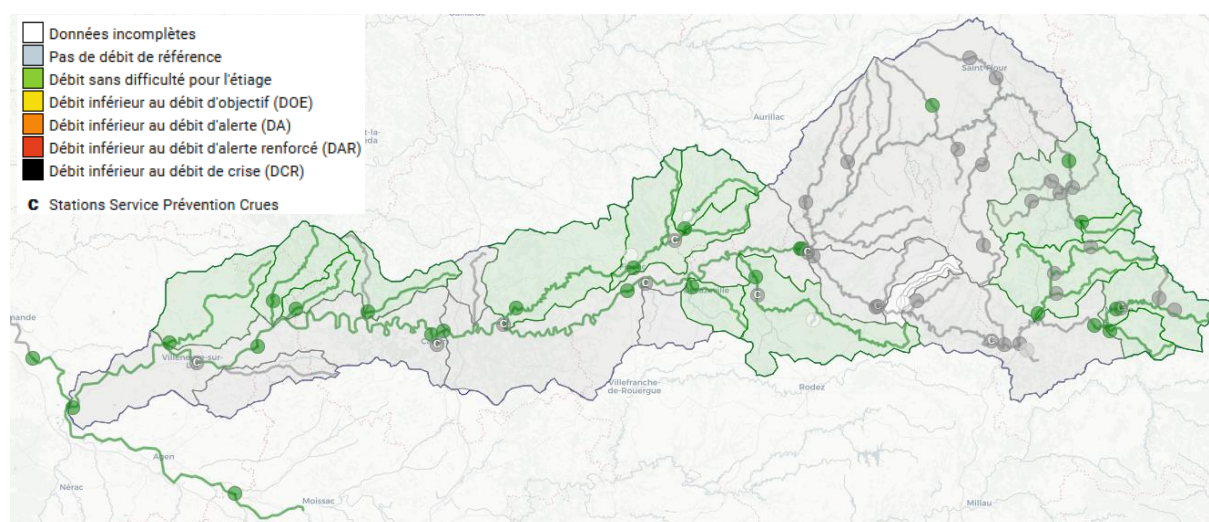
Durant la semaine passée des épisodes de précipitations ont eu lieu sur l'ensemble du bassin versant. Les cumuls de précipitations, bien que faibles, ont permis de limiter la baisse des débits. Dans le même temps, les températures ont augmenté et dépassé les normales de saison.

Il est attendu de nouvelles précipitations vendredi 11 et samedi 12 sur l'ensemble du bassin versant. Les cumuls de précipitations moyens attendus sont de l'ordre de 7 à 15mm selon les zones du bassin versant. Cet épisode devrait entraîner une baisse des températures qui devraient être proche des normales de saison voire légèrement inférieures.

Hydrologie du bassin

La situation hydrologique reste favorable sur l'ensemble du bassin versant grâce aux pluies régulières de ces dernières semaines. Cependant, la baisse des débits se confirme sur l'ensemble du bassin versant et est plus marquée sur les affluents situés à l'aval du bassin du Lot. Le bassin de la Lède est celui où la baisse est la plus marquée sur les deux dernières semaines.

Aucun DOE n'est franchi sur le bassin versant. Il faut cependant rester vigilant aux débits qui peuvent évoluer rapidement.



Cartographie du franchissement des débits-seuil du bassin du Lot au 11 juillet 2024



Soutien d'étiage du Lot domaniaal

Consignes de soutien d'étiage et débits naturels reconstitués à Entraygues-sur-Truyère, droits d'eau conventionnels stockés et déstockés :

	Jeudi 4/7	Vendredi 5/7	Samedi 6/7	Dimanche 7/7	Lundi 8/7	Mardi 9/7	Mercredi 10/7	Jeudi 11/7	Vendredi 12/7
<u>Consignes* (m³/s) à Entraygues-aval</u>	12	12	12	12	12	12	12	12	12
<u>QNR** (m³/s) à Entraygues</u>	38.9	35.8	33	36.5	30.5	27.1	37.2	↘	↗
<u>Droits conventionnels cumulés*** (m³ x1000)</u>	0	0	0	0	0	0	0	0	0
<u>Volume cumulé déstocké*** (m³ x1000)</u>	0	0	0	0	0	0	0	0	0
<i>Débits moyens journaliers (QMJ en m³/s) mesurés sur l'axe réalimenté</i>									
Entraygues-aval (EDF)	22.3	20.3	22	18.1	17.8	18.9	22.4		
Entraygues [Roquepailhol]	23.9	20.0	22.2	19	18.6	20	22.4		
Faycelles	26.6	27.6	27.3	22.3	21.2	20	28.4		
Cahors [Lacombe]	51.5	44.9	40.9	39.3	36.7	34.1	39.4		
Coutet (EDF)	75.3	53.2	51.5	51.7	46.5	43	45		
Aiguillon-Ville****	71	50.3	49	49.8	42.5	39.5	40.7		

Sources : DREAL Occitanie / EDF

* Adressée par le SMBL à EDF (concessionnaire des centrales hydroélectriques Lot-Truyère)

**Débit moyen journalier naturel reconstitué à Entraygues-sur-Truyère (en l'absence de barrage et d'une réalimentation) – calcul du QNR effectué par le partenaire EDF

*** Depuis le 1^{er} juillet

**** Station d'Aiguillon influencée lorsque le débit de la Garonne à Tonneins est supérieur à 200 m³/s

Le QNR reste élevé sous l'effet des précipitations régulières à l'amont du bassin versant. La situation actuelle ne nous permet pas de cumuler des droits d'eau et cela devrait perdurer encore du fait des prévisions d'évolution de QNR fournies par EDF. Effectivement, le QNR ne devrait pas descendre sous les 30 m³/s dans la semaine à venir. Pour rappel, des droits d'eau seront cumulés dès lors que le QNR passera sous le seuil de 16m³/s.

Les cotes des retenues utiles au soutien d'étiage restent à ce jour largement supérieures aux cotes touristiques et ont augmentés durant les 15 derniers jours.

Cotes des retenues utiles au soutien d'étiage :

Cotes des retenues :

RETENUE	COTE Touristique Conventionné D'usage (en mNGF)	DATE	COTE (en mNGF)	Par rapport à la cote touristique (en m)	Bilan des 15 derniers jours (en m)
Grandval	726	11 juillet 2024	740.65	+14.65	+0.16
Sarrans	630	11 juillet 2024	642.55	+12.55	+2.23
Maury	583.5	11 juillet 2024	585.56	+2.06	+1.03
Castelnau	410.5	11 juillet 2024	412.93	+2.43	+0.30

Source : EDF



Arrêtés de restriction des prélèvements d'eau



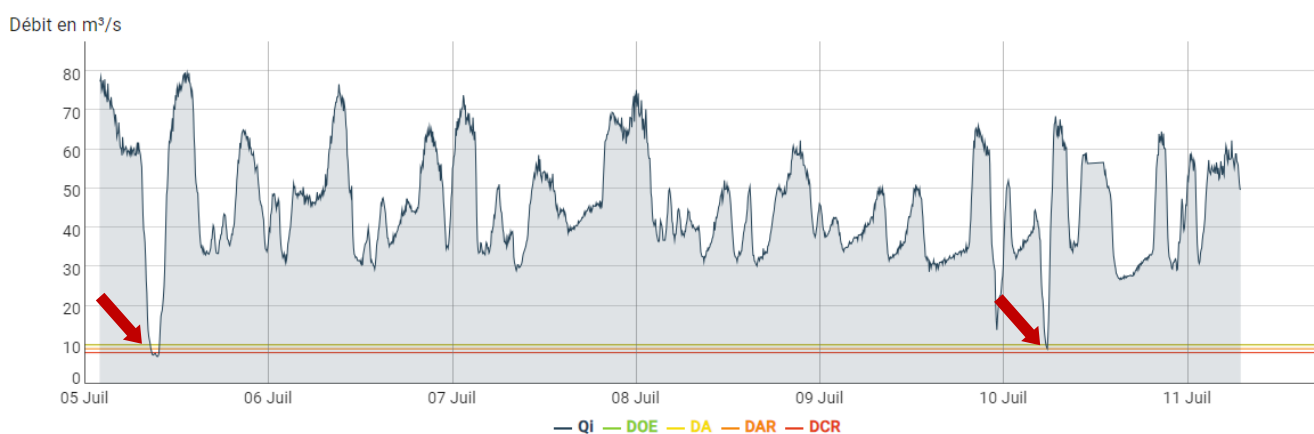
Carte des arrêtés de restriction des prélèvements d'eau publiés au 11 juillet 2024

Lien du site internet Propluvia : <https://propluvia.developpement-durable.gouv.fr/propluviapublic/voir-carte>

Etat d'avancement des cultures et besoins en eau

Les besoins en eau des cultures augmentent et les pluies de la semaine passée ne couvrent pas les besoins. En réponse, l'irrigation va augmenter progressivement avec des besoins importants en arboriculture et des besoins croissants sur les grandes cultures. De plus, un retard de 15 à 20 jours sur les cultures est observé cette année ce qui implique que les besoins en irrigation seront décalés dans le temps et continueront d'augmenter à l'avenir. Une augmentation des prélèvements est donc attendue.

Variations de débit sur le Lot réalimenté



Graphique des débits « instantanés » (Qi) enregistrés sur le Lot à la stations hydrométrique d'Aiguillon (Ville) du 5 juillet au 11 juillet 2024



L'activité hydroélectrique des branches Lot amont et Truyère a fortement diminué sur les 7 derniers jours mais quelques éclusées de faibles amplitudes demeurent.

Des franchissements de DOE ont été observés sur les débits instantanés à Aiguillon le 5 et le 10 juillet sur de courtes périodes (env. 1h). Sur les autres stations de mesures, ce type d'évènement n'a pas été observé depuis le début de la campagne de soutien d'étiage.

Prochain bulletin : jeudi 18 juillet 2024

Merci de tenir informé le syndicat mixte du bassin du Lot en cas de difficultés constatées sur le terrain :

Victor Rigal, chargé de mission Gestion Quantitative

v.rigal@valleedulot.com / bulletin-info-hydro@valleedulot.com – 05 65 53 23 18 ou 06 30 05 69 84

Précisions & glossaire :

▪ La réalimentation du Lot domanial

La campagne 2024 de soutien d'étiage du Lot domanial a débuté le lundi 1^{er} juillet à 00h. Le soutien d'étiage du Lot est en place grâce à une convention entre EDF et le Syndicat Mixte du bassin du Lot (anciennement Entente Lot), depuis 1989 (36^e campagne consécutive). Cette convention permet de réalimenter le Lot domanial au-delà du débit minimal imposé aux concessions hydroélectriques sur la Truyère et le Lot amont. Rappelons que le débit minimal imposé aux concessions pour cette confluence (Entraygues-sur-Truyère) est de 8 m³/s depuis le 1^{er} janvier 2014 (sauf si les débits entrant dans les retenues sont inférieurs). La convention permet une réalimentation du 1^{er} juillet au 30 septembre (voire 31 octobre si économies).

Ce soutien des étiages se fait dans le but d'assurer le multiusage de l'eau (AEP, irrigation, navigation & loisirs nautiques, etc.) et de favoriser la vie aquatique sur le Lot domanial jusqu'à la confluence avec la Garonne.

Le SMLB envoie deux consignes par semaine (lundi et jeudi) à EDF. Cette consigne correspond au débit instantané en deçà duquel EDF ne peut descendre à l'aval d'Entraygues-sur-Truyère (confluence Lot et Truyère). Cette consigne est indépendante des éventuelles variations de débit qui peuvent se produire entre l'aval d'Entraygues-sur-Truyère et la confluence avec la Garonne.

▪ Quelques définitions

DOE (Débit d'Objectif d'Etiage) : Débit minimum pour lequel on estime que le milieu aquatique et les usages sont maintenus dans des conditions acceptables.

DA/DAR (Débit d'Alerte ou Alerte renforcée) : Débits seuils en dessous desquels les restrictions d'usages de l'eau sont mises en place dans le cadre de l'Arrêté Cadre Interdépartemental.

DCR (Débit de Crise) : Débit seuil en dessous duquel sont mis en péril la plupart des usages (notamment Alimentation en Eau Potable) et la survie des espèces présentes dans la rivière.

▪ Des liens utiles

Les avis à la batellerie permanents et temporaires – Aveyron – Lot – Lot-et-Garonne :

<https://aveyron.fr/pages/eau-transition-ecologique/naviguer-sur-la-riviere-lot>

<https://www.lot.gouv.fr/navigation-r2009.html>

<https://www.inforoute47.fr/#navigation>

Les bulletins de conseils irrigation des chambres d'agriculture :

<https://lot.chambre-agriculture.fr/agro-environnement/eau/bulletin-de-conseil-irrigation/#c283638>

<https://lot-et-garonne.chambre-agriculture.fr/produire/irrigation-lacs/les-messages-conseils-irrigation/>