

Suivi de l'étiage 2023 du bassin du Lot

Soutien d'étiage du Lot domaniaal

Bulletin n°16

Météo du bassin

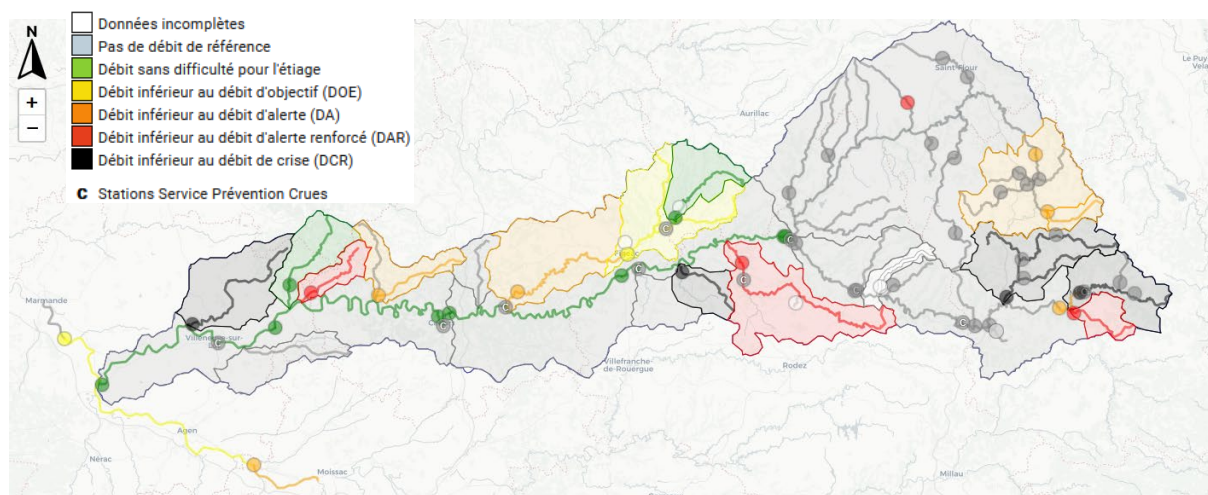
Le temps de la semaine est resté très sec. Aucune zone du bassin versant n'a été arrosé significativement depuis début octobre hormis une bruine le 4 octobre. Les températures encore très chaudes accentuent les effets du déficit hydrique. Quelques pluies sont annoncées samedi 14 octobre sans atteindre des cumuls importants. Une baisse brutale des températures accompagnera se front humide.

Hydrologie du bassin

Si les débits apparents du Lot sont importants (soutien d'étiage mais surtout forte activités hydroélectriques sur la Truyère), les débits naturels reconstitués (QNr) à Entraygues continuent leur baisse progressive et se situent statistiquement en marge basse d'une année décennale sèche (QMNA₁₀) et proche des données minimales.

Le nombre de stations en situation hydrologique tendue. 14 unités de gestion présentent des débits instantanés (Qi) inférieurs aux seuils :

<DOE	<DA	<DAR	<DC
Célé amont	Truyère amont et aval Serverette, Lot amont (Balsiège), Célé aval, Le Vert	Lot amont (Bramont), L'Épie, Le Dourdou, La Thèze	Lot amont (Mende), La Colagne, Le Riou Mort, La Lède



Cartographie du franchissement des débits-seuil du bassin du Lot au 12 octobre 2023

<http://laviedelariviere.bassindulot.fr>

Consignes de soutien d'étiage et débits naturels reconstitués à Entraygues-sur-Truyère, droits d'eau conventionnels stockés et déstockés :

	Jeudi	Vendredi	Samedi	Dimanche	Lundi	Mardi	Mercredi	Jeudi	Vendredi
	5/10	6/10	7/10	8/10	9/10	10/10	11/10	12/10	13/10
Consignes* (m³/s) à Entraygues-aval	12	14	14	14	14	14	14	14	14
QNR** (m³/s) à Entraygues	7,4	7,1	7,1	6,8	6,6	6,5	6,4	↘	→
Droits conventionnels cumulés*** (m³ x1000)	32955	32955	32955	32955					
Volume cumulé déstocké*** (m³ x1000)	20482	21000	21519	22037					
	22,5								
Entraygues-aval (EDF)	53,5	29,2	19	52,2	40,9	55,3			
Entraygues [Roquepailhol]	54,8	29,6	19,9	51,4	41,7	55,5			
Faycelles	47,8	29,5	19,6	25,7	48,2	43,6			
Cahors [Lacombe]	46,6	47,5	24,6	20,1	49,4	36,1			
Coutet (EDF)	57,3	52,7	34,3	24,5	44,4	51			
Aiguillon-Ville****	44,3	46,3	29,2	21,4	30,4	48,5			

Sources : DREAL Occitanie / EDF

* Adressée par le SMBL à EDF (concessionnaire des centrales hydroélectriques Lot-Truyère)

** Débit moyen journalier naturel reconstitué à Entraygues-sur-Truyère (en l'absence de barrage et d'une réalimentation) – calcul du QNR effectué par le partenaire EDF

*** Depuis le 1^{er} juillet

**** Station d'Aiguillon influencée lorsque le débit de la Garonne à Tonneins est supérieur à 200 m³/s

Comme indiqué lors du bulletin n°15, la consigne de soutien d'étiage est incrémentée pour soutenir l'étiage de la Garonne aval. La dernière consigne est maintenue à 14m³/s jusqu'au mardi 17/10.

La baisse des plans d'eau est impactée par l'activité hydroélectrique assez marquée de cette 1^{ère} décade d'octobre (cf. § variations de débit ci-dessous).

Cotes des retenues utiles au soutien d'étiage :

RETENUE	COTE Touristique Conventionné D'usage (en mNGF)	DATE	COTE (en mNGF)	Par rapport à la cote touristique (en m)	Bilan des 15 derniers jours (en m)
Grandval	726	12 octobre 2023	730,17	+4,17	-1,32
Sarrans	630	12 octobre 2023	636,67	+6,67	-2,73
Maury	583,5	12 octobre 2023	582,72	-0,78	-0,44
Castelnau	410,5	12 octobre 2023	410,90	+0,40	-0,19

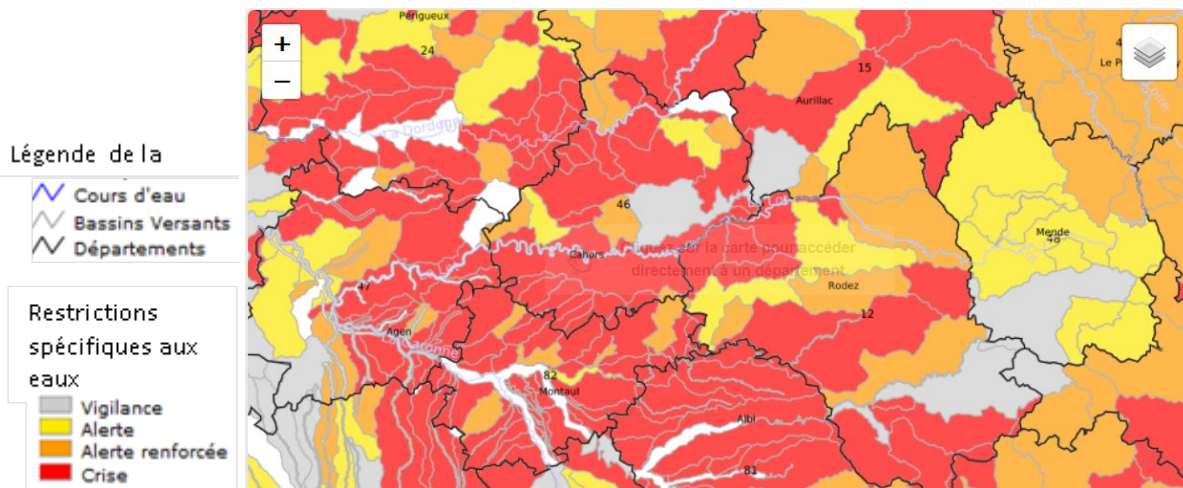
Source : EDF



Arrêtés de restriction des prélèvements d'eau

Carte des arrêtés de restriction des prélèvements d'eau publiés au 12 octobre 2023

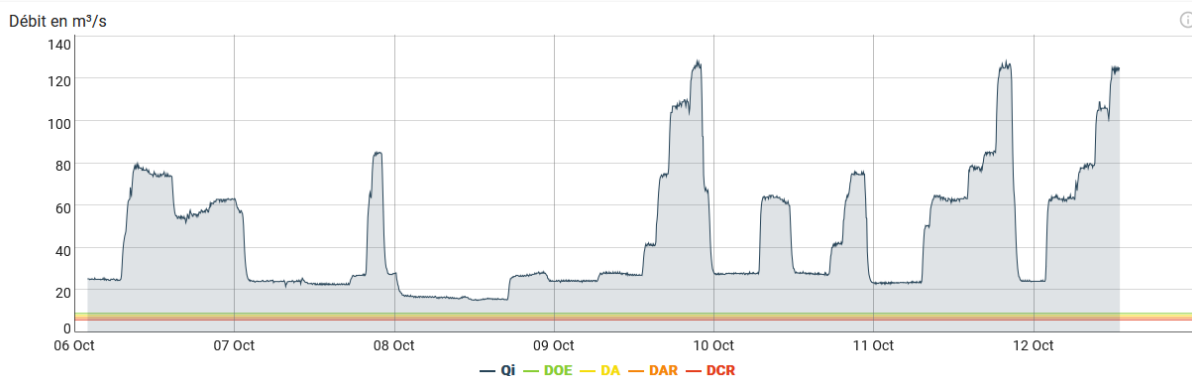
Lien du site internet Propluvia : <https://propluvia.developpement-durable.gouv.fr/propluviapublic/voir-carte>



Etat d'avancement des cultures et besoins en eau

A l'échelle du bassin versant du Lot, l'indice d'humidité des sols (SWI) présente une référence décennale sèche et localement des valeurs record. Les quelques pluies potentielles de la semaine et la baisse des températures devraient freiner cet assèchement.

Variations de débit sur le Lot réalimenté



Graphique des débits « instantanés » (Qi) enregistrés sur le Lot à Roquepailhol **6 au 12 octobre 2023**

L'activité hydroélectrique des branches Lot amont et Truyère est très forte cette fin de semaine avec plusieurs paliers d'activité par jour. Les débits de pointe sont importants à près de 125m³/s. Ces apports d'eau contribue à une majoration du débit moyen journalier (QMJ) et masque une situation beaucoup plus tendue sur l'amont du Lot, de la Truyère et des affluents.

Plusieurs travaux sont en cours sur les ouvrages de navigabilité, notamment à Saint-Gery-Vers (46) ou au barrage des Ondes à Trentels (47).

Il est rappelé que, du 1^{er} juillet au 31 octobre, le fonctionnement par éclusées des centrales hydroélectriques est interdit sur la rivière Lot en aval d'Entraygues.

Merci de tenir informé le syndicat mixte du bassin du Lot en cas de difficultés constatées sur le terrain.



Prochain bulletin : jeudi 19 octobre 2023

Raphaël ROY, chargé de mission Qualité et Milieux Aquatiques
r.roy@valleedulot.com / bulletin-info-hydro@valleedulot.com

05 65 53 66 53 ou 06 08 05 05 76

Précisions & glossaire :

▪ La réalimentation du Lot domanial

La campagne 2023 de soutien d'étiage du Lot domanial a débuté le samedi 1^{er} juillet à 00h. Le soutien d'étiage du Lot est en place grâce à une convention entre EDF et le Syndicat Mixte du bassin du Lot (anciennement Entente Lot), depuis 1989 (34^e campagne consécutive). Cette convention permet de réalimenter le Lot domanial au-delà du débit minimal imposé aux concessions hydroélectriques sur la Truyère et le Lot amont. Rappelons que le débit minimal imposé aux concessions pour cette confluence (Entraygues-sur-Truyère) est de 8 m³/s depuis le 1^{er} janvier 2014 (sauf si les débits entrant dans les retenues sont inférieurs). La convention permet une réalimentation du 1^{er} juillet au 30 septembre (voire 31 octobre si économies).

Ce soutien des étiages se fait dans le but d'assurer le multiusage de l'eau (AEP, irrigation, navigation & loisirs nautiques, etc.) et de favoriser la vie aquatique sur le Lot domanial jusqu'à la confluence avec la Garonne.

Le SMBL envoie deux consignes par semaine (lundi et jeudi) à EDF. Cette consigne correspond au débit instantané en deçà duquel EDF ne peut descendre à l'aval d'Entraygues-sur-Truyère (confluence Lot et Truyère). Cette consigne est indépendante des éventuelles variations de débit qui peuvent se produire entre l'aval d'Entraygues-sur-Truyère et la confluence avec la Garonne.

▪ Quelques définitions

DOE (Débit d'Objectif d'Etiage) : Débit minimum pour lequel on estime que le milieu aquatique et les usages sont maintenus dans des conditions acceptables.

DA/DAR (Débit d'Alerte ou Alerte renforcée) : Débits seuils en dessous desquels les restrictions d'usages de l'eau sont mises en place dans le cadre de l'Arrêté Cadre Interdépartemental.

DCR (Débit de Crise) : Débit seuil en dessous duquel sont mis en péril la plupart des usages (notamment Alimentation en Eau Potable) et la survie des espèces présentes dans la rivière.

ETP (Evapotranspiration) ou potentiel d'évaporation d'un sol est défini comme la quantité d'évaporation qui pourrait se produire en cas d'approvisionnement en eau suffisant. La surface, les températures de l'air, l'ensoleillement et le vent influencent tous le phénomène.

▪ Des liens utiles

Les avis à la batellerie permanents et temporaires – Aveyron – Lot – Lot-et-Garonne :

<https://aveyron.fr/pages/eau-transition-ecologique/naviguer-sur-la-riviere-lot>

<https://www.lot.gouv.fr/navigation-r2009.html>

<https://www.inforoute47.fr/#navigation>

Les bulletins de conseils irrigation des chambres d'agriculture :

<https://lot.chambre-agriculture.fr/agro-environnement/eau/bulletin-de-conseil-irrigation/#c283638>

<https://lot-et-garonne.chambre-agriculture.fr/produire/irrigation-lacs/les-messages-conseils-irrigation/>