



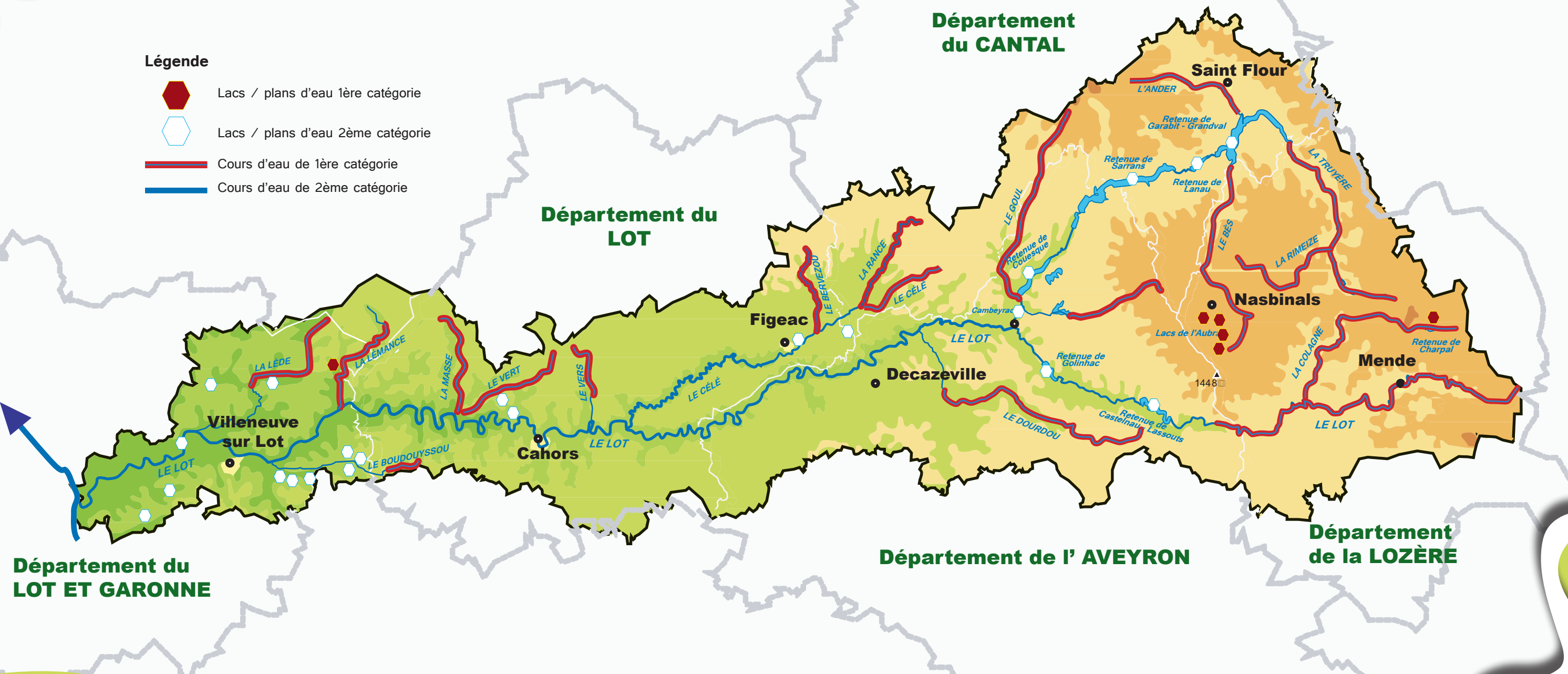


Qu'importe le pêcheur (débutant ou compétiteur), qu'importe le lieu (rivière ou plan d'eau), vous êtes au royaume des truites, des carpes et autres poissons d'eau douce. De la pêche à la mouche à la pêche à la cuillère (au leurre), de la pêche sportive à la pêche « au vif » ou au « coup », il y en a pour tous les goûts. Il y a même des parcours de nuit pour carpistes aguerris ! De nombreux parcours existent sur l'ensemble du bassin du Lot : pêche itinérante, pêche sur site, site handi pêche, parcours no-kill, parcours découverte... N'hésitez plus et rejoignez nous !

Légende

-  Lacs / plans d'eau 1ère catégorie
-  Lacs / plans d'eau 2ème catégorie
-  Cours d'eau de 1ère catégorie
-  Cours d'eau de 2ème catégorie



INFORMATIONS

Pour retrouver les informations détaillées par secteur,
les guides de pêche, les coordonnées des hébergements labélisés,
les contacts des moniteurs pêche :

Fédération de pêche du Lot

www.pechelot.com

133 Quai Albert Cappus
46000 Cahors
05 65 35 50 22

Fédération de pêche du Lot et Garonne

www.federationpeche.fr/47

44 Cours du 9ème de Ligne BP 225
47006 Agen cedex
05.53.66.16.68

Fédération de pêche de l'Aveyron

www.pecheaveyron.com

Moulin de la GASCARIE - 12000 RODEZ
05.65.68.41.52

Fédération de pêche du Cantal

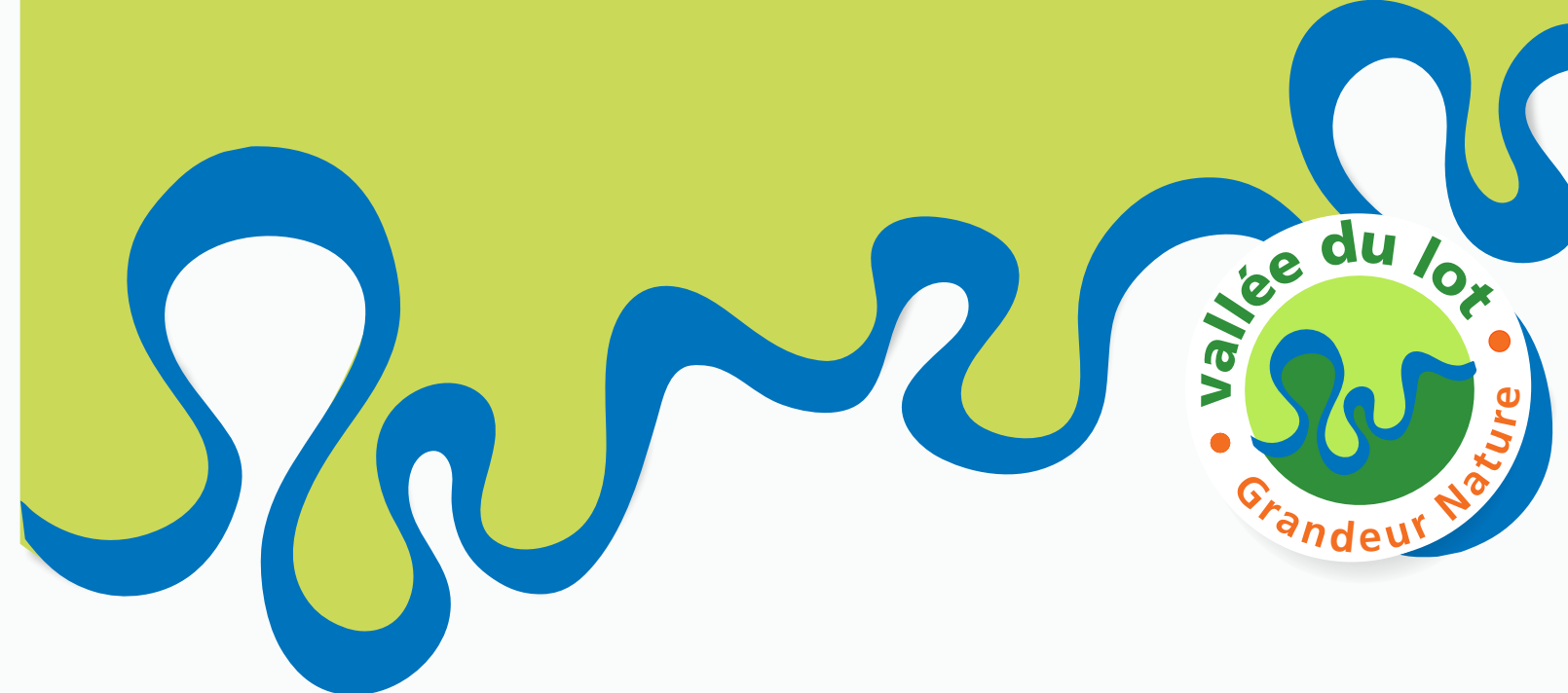
www.cantal-peche.com

14 Allée du Vialenc - 15000 AURILLAC
04.71.48.19.25

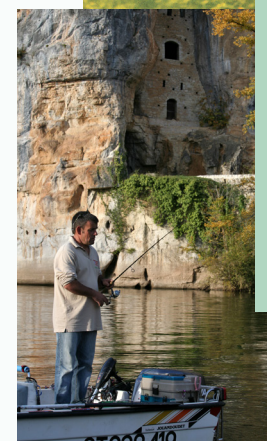
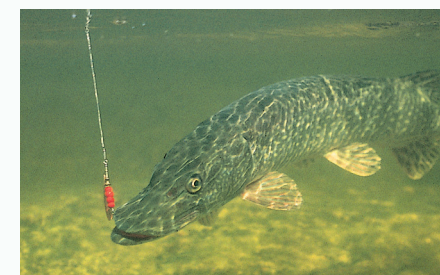
Fédération de pêche de la Lozère

www.lozerepeche.com

12 Avenue Paulin Daudé, 48000 Mende
04 66 65 36 11



6000 km de
rivières 3500 ha
de plans d'eau



Truite-fario
Ombre Sandre
Brochet Carpe
Black Bass
Silure Perche
Barbeau



Parcours no-kill
Parcours carpe de Nuit
Handi-Pêche
Parcours découverte
Parcours pêche à
la mouche



PÊCHER EN VALLÉE DU LOT

pecher.valleedulot.com

Faisons un bout de rivière ensemble