



Le 3 septembre 2015

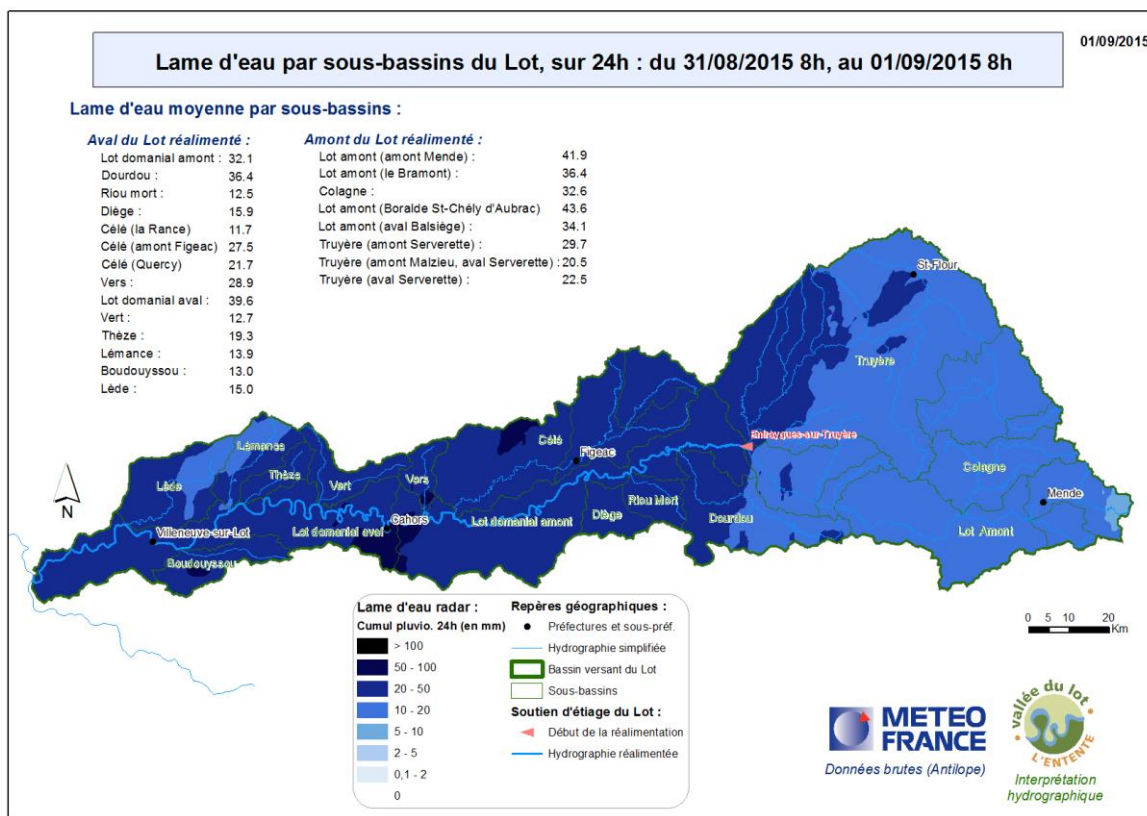
- Suivi de l'étiage 2015 du bassin du Lot - Soutien d'étiage du Lot domanial – Bulletin n°11

La campagne 2015 de soutien d'étiage du Lot domanial, a débuté mercredi 1er juillet, 8h. Le soutien d'étiage du Lot est en place grâce à une convention entre **EDF et l'Entente Lot, depuis 1989 (27^e campagne consécutive)**.

Vous trouverez ci-dessous la dernière consigne* de débit minimal envoyé à EDF, ce jeudi 3, par l'Entente Lot.

Vous retrouverez également quelques informations synthétiques sur les débits du Lot domanial, la consigne, ainsi que l'état des grandes retenues hydroélectriques d'où provient le soutien d'étiage.

Suivez l'hydrologie des rivières du bassin du Lot sur : <http://laviedelariviere.bassindulot.fr>, et davantage d'infos sur l'étiage sur : <http://etiage.bassindulot.fr>, notamment les lames d'eau radar quotidiennes sur le bassin.



Lame d'eau radar pluviométrique sur 24h : épisode pluvio-orageux du 31 août au 1^{er} septembre 2015

D'autres données météo, mises à dispositions en temps réel et gratuitement, sur :

<http://meteo.bassindulot.fr>



Constats et commentaires :

Pluviométrie sur le bassin :

L'épisode pluvio-orageux du 31 et 1^{er} septembre a été de forte intensité, apportant une pluie significative sur l'ensemble du bassin versant. Cet épisode était accompagné de fortes rafales de vent (jusqu'à 150 km/h enregistré à la station Le Montat (46)).

Les prévisions météorologiques annoncent **un temps sec et frais** pour la semaine à venir.

Hydrologie du bassin :

Les débits des cours d'eau du bassin versant oscillent, en fonction des précipitations, autour des débits seuils. Malgré les pluies de ce mois d'août, la situation reste très sensible sur certains cours d'eau, notamment sur le Lot amont.

Au 02/09, 4 Débits Objectif d'Étiage (DOE), 2 Débits d'Alerte (DA) et, 2 Débits d'Alerte Renforcée (DAR) sont franchis.

A noter sur la journée du 28 août, un débit moyen journalier inférieur au DOE à la station de Lamagistère sur la Garonne (amont confluence avec le Lot).

De plus, les 1^{er} et 2 septembre, les débits enregistrés à la station de Tonneins étaient supérieurs à 200 m³/s. De ce fait, les données de débits issues de la station d'Aiguillon ne sont pas fiables sur cette période. (Station influencée par la Garonne lorsque de débit de cette dernière est au-dessus de 200 m³/s)

La situation reste très fragile notamment sur le Lot Amont. La vigilance doit rester de mise sur l'ensemble du bassin.

LÉGENDE

- débit sans difficulté pour l'étiage
- débit inférieur au débit d'objectif (DOE)
- débit inférieur au débit d'alerte (DA)
- débit inférieur au débit d'alerte renforcé (DAR)
- débit inférieur au débit de crise (DCR)

Les derniers Débits d'Objectifs d'Étiage (D.O.E) franchis durant cet étiage sur le bassin :

STATIONS BASSIN LOT - Débits moyens journaliers (QMJ) - 2015 (en m3/s) :							
Station	P.	28 Aoû	29 Aoû	30 Aoû	31 Aoû	01 Sep	02 Sep
LOT AMONT :							
Mende [aval]		0.36	0.35	0.34	0.37	0.37	0.38
Saint-Bauzile [Les Fonts]		0.21	0.2	0.19	0.2	0.24	0.22
Balsiège [Bramonas]	edf	↓	↓	↓	→	↑	↓
Le Monastier [Pin-Mories]		0.72	0.64	0.58	0.6	1	0.9
Castelnau-de-Mandailles	edf	→	↓	↓	↑	↑	↓
TRUYERE :							
Serverette		0.16	0.15	0.14	0.14	0.26	-
Oradour [Pont-de-Rochebrune]		0.2	0.2	0.16	0.17	0.5	-
LOT AVAL ENTRAYGUES - CAHORS :							
Conques		0.32	0.15	0.22	0.24	0.6	0.4
Viviez [2]		0.12	0.1	0.07	0.5	0.4	0.13
LOT AVAL CAHORS :							
Boussac		0.09	0.09	0.08	0.08	0.1	0.1
Casseneuil		0.13	0.13	0.13	0.11	0.15	0.1
GARONNE :							
Lamagistère		76	86	89	100	179	151

Niveaux des retenues (d'où provient le soutien d'étiage) :

Les niveaux de remplissage des retenues sont toujours **au-dessus des cotes touristiques**, en baisse pour Grandval, Sarrans et Maury et, stable pour Castelnau par rapport à la semaine dernière.

Rappel : compte-tenu du déséquilibre actuel sur le réseau électrique français, et du remplissage satisfaisant des réserves sur la branche Lot-Truyère, ces dernières sont sollicitées prioritairement au niveau national afin de combler les pics de demande énergétique.



Variations de débits sur le Lot réalimenté :

Entre les deux épisodes pluvio-orageux du 23/08 et du 31/08, le débit naturel reconstitué** à l'aval d'Entraygues est progressivement descendu au niveau de la décennale sèche (8 m³/s environ).

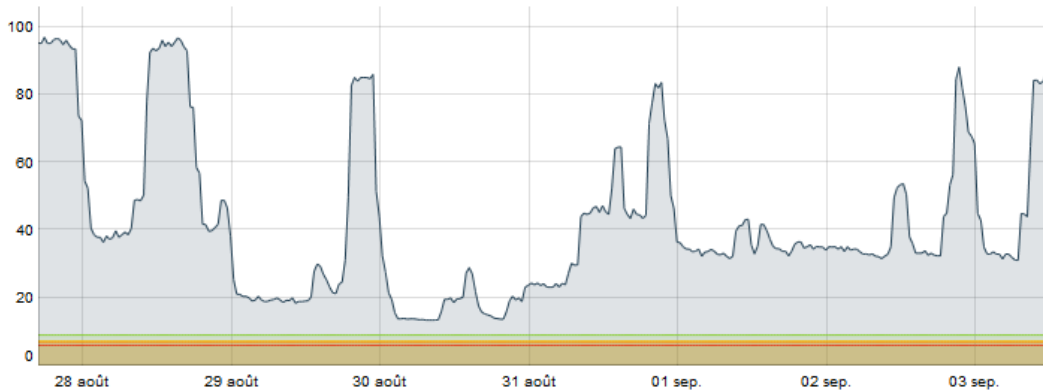
Pour la semaine à venir, le débit naturel reconstitué devrait se maintenir autour des 10 m³/s.

Durant la semaine écoulée, les débits moyens journaliers enregistrés à Entraygues étaient nettement au-dessus de la consigne fixée à 12 m³/s. Ceci s'explique par la très forte activité hydroélectrique sur la branche Lot-Truyère.

↓ Entraygues-sur-Truyère [Roquepailho]

Unité de gestion : Lot domanial amont
 Groupement : Lot aval Entraygues - Cahors
 Département : Aveyron (12)
 Gestionnaire : DREAL Midi-Pyrénées
 code station : 07701540

données : Qmj Qi min max j VCN 3
 VCN 10 Qmh Qi H
 antériorité : 7j 15j 1m 2m 3m
 affichage : [line] [table]



Ce graphique, ainsi que l'ensemble des enregistrements des stations sur le bassin versant du Lot sont consultables sur le site internet : <http://laviedelariviere.valleedulot.com/>

Malgré les débits importants du Lot, les données instantanées enregistrées à la station de Coutet (47) sont inférieures au débit de crise (DCR) en fin de journée du 31 août.

↓ Coutet

Unité de gestion : Lot domanial aval
 Groupement : Lot aval Cahors
 Département : Lot-et-Garonne (47)
 Gestionnaire : EDF
 code station : COUTET

données : Qmj Qi min max j VCN 3
 VCN 10 Qmh Qi
 antériorité : 7j 15j 1m 2m 3m
 affichage : [line] [table]





Rappel : L'Arrêté Interdépartemental portant interdiction d'exploiter en éclusée et réglementant les redémarrages des groupes de production pour les concessions hydroélectriques installées sur la rivière Lot est en vigueur depuis le 16 juillet et ce jusqu'au 31 octobre 2015.

La plus grande vigilance et le respect des arrêtés sont demandés à tous les gestionnaires hydroélectriques sur le Lot réalimenté en cette campagne de soutien d'étiage.

Besoins en eaux :

L'avance végétative exceptionnelle observée en juillet, se réduit par rapport à 2003. Elle reste cependant en avance de 6 à 14 jours selon les dates des semis par rapport à une année moyenne.

L'irrigation est globalement finie sauf sur certaines cultures comme les semis tardifs de maïs doux, le melon, les noisettes et le kiwi.

Les activités touristiques et la population saisonnière diminuent sur le bassin. La navigation dans le département du Lot se termine officiellement au 15 novembre.

Soutien d'étiage de la Colagne, affluent du Lot Amont :

Le soutien d'étiage de la Colagne, depuis Charpal (Lozère) par la mairie de Mende, a débuté le 2 juillet. Suite au tarissement de la Colagne, la mairie de Mende a augmenté les lâchers à 250 l/s le 29/08 pour les diminuer à 65 l/s le 01/08 en réponse aux précipitations.

Consigne de soutien d'étiage du Lot domanial :

Rappel : pour une consigne donnée, plus le débit naturel reconstitué à Entraygues est bas, plus les volumes déstockés sont importants.

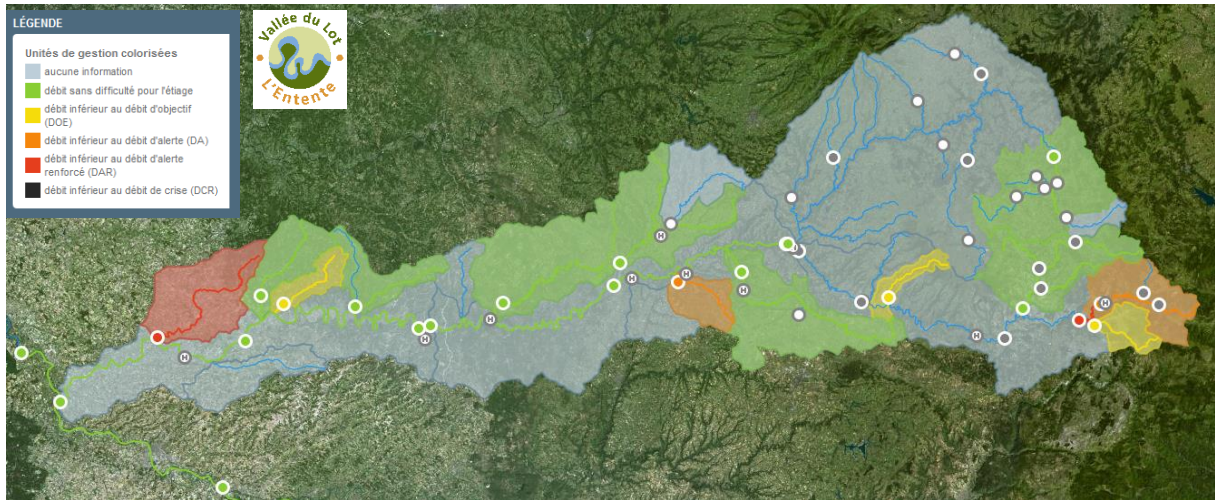
La consigne sera maintenue à 12m³/s le lundi 7 septembre, 8h.

Au 30 août, 32,7 millions de m³ de droits conventionnels au soutien d'étiage ont été cumulés et 11,8 millions de m³ ont été déstockés depuis le 1^{er} juillet. Le plafond des 33 millions de m³ de droits conventionnels au soutien d'étiage a été atteint ce lundi 31 août.

Prochain bulletin (au plus tard) : jeudi 10 septembre 2015

Merci de tenir informée dès que possible l'Entente Lot en cas de difficultés constatées sur le terrain :

Contact : Cécile NOYER, c.noyer@valleedulot.com



Cartographie du franchissement des DOE du bassin du Lot : au 03/09/2015

<http://laviedelariviere.bassindulot.fr>

Précisions & glossaire :

* Cette consigne correspond au débit instantané en deçà duquel EDF ne peut descendre à l'aval d'Entraygues-sur-Truyère (confluence Lot et Truyère), conformément à la convention de soutien d'étiage en service depuis 1989 par l'Entente Lot (modifiée en 1995).

Cette convention permet de réalimenter le Lot domanial au-delà du débit minimal imposé aux concessions hydroélectriques sur la Truyère et le Lot amont. Rappelons que le débit minimal imposé aux concessions pour cette confluence (Entraygues-sur-Truyère) est de 8 m³/s depuis le 1^{er} janvier 2014. La convention permet une réalimentation du 1^{er} juillet au 30 septembre (voire 31 octobre si disponibilité).

Ce soutien des étiages se fait dans le but d'assurer le multi-usage de l'eau (AEP, irrigation, navigation & loisirs nautiques, etc.) et favoriser la vie aquatique sur le Lot domanial jusqu'à la confluence avec la Garonne.

Cette consigne est indépendante des éventuelles variations de débit qui peuvent se produire entre l'aval d'Entraygues-sur-Truyère (lieu de cette réalimentation) et la confluence avec la Garonne, (après Aiguillon).

** Le débit naturel reconstitué est un calcul qui permet d'estimer ce que serait le débit naturel de la rivière, c'est-à-dire en l'absence de barrage et d'une réalimentation.

- **DOE** : Débit d'Objectif d'Etiage : Débit minimum pour lequel on estime que le milieu aquatique et les usages sont maintenus dans des conditions acceptables.

- **DCR** : Débit de CRise : Débit seuil en dessous duquel sont mises en péril la plupart des usages (notamment Alimentation en Eau Potable) et la survie des espèces présentes dans la rivière.



03/09/2015

Entente Interdépartementale du Bassin du Lot

SOUTIEN DES ETIAGES DU LOT - 2015

CONSIGNE DE DEBIT A ENTRAYGUES

(aval de la confluence Lot-Truyère)

Consigne n° **11**

La consigne de débit instantané minimal à Entraygues aval est fixée

à **12** m³/s

(**DOUZE** mètres/cubes par seconde) à compter du :

LUNDI 7 SEPTEMBRE 2015, 8 heures

Cette consigne "débit" est valable
jusqu'au **LUNDI 14 SEPTEMBRE** 8 h.
(sauf en cas de Consigne modificatrice)

Cécile NOYER
Chargée du soutien des étiages
c.noyer@valleedulot.com / 06.30.05.69.84

Consigne transmise à E.D.F. :

- > CPO Lyon
- > G. E. H. Lot-Truyère
- > Groupement Vallée d'Olt

Fax 04 78 94 54 50
Fax 04 71 46 82 90
Fax 05 65 51 11 90

Consigne transmise pour information, par email, à :

- > ASSO. AMENAG. VALLEE DU LOT
- > AGENCE DE L'EAU ADOUR GARONNE
- > AGENCE DE L'EAU ADOUR GARONNE – Antenne de RODEZ
- > DREAL MIDI-PYRENEES
- > DREAL AQUITAINE
- > MISE / DDT : 12, 46, 47
- > CONSEIL DEPARTEMENTAL : 12, 15, 46, 47
- > CH. AGRICULTURE et UASA 46
- > CH. AGRICULTURE 47
- > S.D. COLLECTIV. IRRIG. 47
- > FEDERATIONS DE PECHE 12, 46, 47
- > BATELLERIE
- > PRODUCTEURS D'HYDROELECTRICITE
- > EPTB GARONNE



Bulletin d'information de l'Entente Lot du 03/09/2015 :



Date du jour

Début de la nouvelle consigne

Débits moyens journaliers et consignes de soutien d'étiage du Lot (m³/s) :

	27-août	28-août	29-août	30-août	31-août	1-sept	2-sept	3/9	4/9	5/9	6/9	7/9	8/9	9/9	10/9	11/9	12/9	13/9	14/9	
Consigne Entente Lot à Entraygues-aval (12)	12	12	12	12	12	12	12	12	12	12	12	12	12	12	12	12	12	12	12	12
QNA à Entraygues*	11,5	10,3	9,0	8,6	8,0	18,3	16,1													
Entraygues-aval (12)	58,9	57,4	34,1	17,8	45,1	35,5	43,5													
Cahors-Lacombe (46)	37,8	62,8	56,4	36,1	22,9	52,6	48,0													
Cahors (EDF) (46)	37,1	64,0	59,0	35,5	23,7	55,2	51,3													
Coutet (EDF) (47)	51,0	48,7	67,8	35,0	30,6	46,6	62,0													
Aiguillon (47)	50,0	47,8	74,7	38,8	39,2	41,7*	70*													

Source : DREAL Midi-Pyrénées / EDF

QNA à Entraygues* Débit moyen journalier naturel reconstitué à Entraygues (en l'absence de barrage et d'une réalimentation)

NB La station d'Aiguillon étant influencée par la Garonne, les données du 1er et 2 septembre ne sont pas fiables. (Débits de la Garonne supérieurs à 200 m³/s)

Cotes des retenues :

RETENUE	DATE	COTE (en mNGF)	Par rapport à la <u>cote touristique</u> (en m)	Bilan des 7 derniers jours (en m)	Bilan des 28 derniers jours (en m)
Castelnau	3-sept	412,37	+1,87	+0,09	-0,48
Sarrans	3-sept	637,16	+7,16	-1,92	-3,83
Maury	3-sept	584,18	+0,68	-1,10	-0,70
Grandval	3-sept	728,04	+2,04	-0,38	-0,40

Source : EDF



Entente Interdépartementale du Bassin du Lot (EPTB Lot)

297, rue Saint-Géry 46000 Cahors

<http://etiage.bassindulot.fr>