



Le 27 août 2015

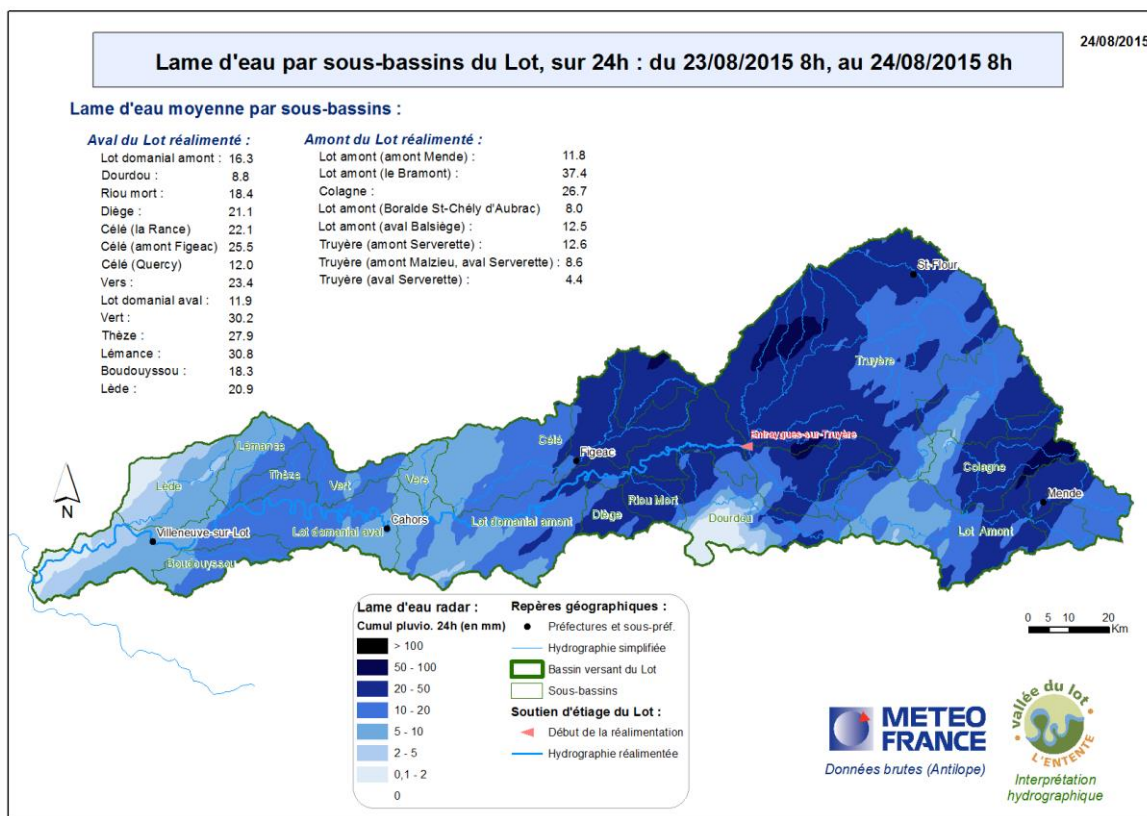
## - Suivi de l'étiage 2015 du bassin du Lot - Soutien d'étiage du Lot domanial – Bulletin n°10

La campagne 2015 de soutien d'étiage du Lot domanial, a débuté mercredi 1er juillet, 8h. Le soutien d'étiage du Lot est en place grâce à une convention entre **EDF et l'Entente Lot, depuis 1989 (27<sup>e</sup> campagne consécutive)**.

Vous trouverez ci-dessous la dernière consigne\* de débit minimal envoyé à EDF, ce jeudi 27, par l'Entente Lot.

Vous retrouverez également quelques informations synthétiques sur les débits du Lot domanial, la consigne, ainsi que l'état des grandes retenues hydroélectriques d'où provient le soutien d'étiage.

Suivez l'hydrologie des rivières du bassin du Lot sur : <http://lavedelariviere.bassindulot.fr>, et davantage d'infos sur l'étiage sur : <http://etiage.bassindulot.fr>, notamment les lames d'eau radar quotidiennes sur le bassin.



*Lame d'eau radar pluviométrique sur 24h : épisode pluvio-orageux du 23 au 24 août 2015*

D'autres données météo, mises à dispositions en temps réel et gratuitement, sur : <http://meteo.bassindulot.fr>



## Constats et commentaires :

### Pluviométrie sur le bassin :

Les épisodes pluvio-orageux du weekend dernier ont apporté une pluie plus ou moins significative sur l'ensemble du bassin versant.

Pour cette fin de semaine, les prévisions annoncent un **temps sec et chaud**, mais, dès lundi de nouveaux **épisodes pluvio-orageux** sont attendus.

### Hydrologie du bassin :

Les cours d'eau du bassin versant ont globalement bien répondu aux apports pluviométriques de ces derniers jours. Cependant, le retour à l'étiage est rapide en l'absence de pluie. La situation reste très sensible sur certains cours d'eau : les débits mesurés oscillent entre les différents débits seuils en fonction des pluies.

Au 26/08, 3 Débits Objectif d'Etiage (DOE), 2 Débits d'Alerte (DA), 2 Débits d'Alerte Renforcée (DAR) et 1 Débit de Crise (DCR) sont franchis.

A noter sur la journée du 25 août, un débit moyen journalier inférieur au DOE à la station de Lamagistère sur la Garonne (amont confluence avec le Lot).

**La situation reste très fragile notamment sur le Lot Amont. La vigilance doit rester de mise sur l'ensemble du bassin.**

#### LÉGENDE

- débit sans difficulté pour l'étiage
- débit inférieur au débit d'objectif (DOE)
- débit inférieur au débit d'alerte (DA)
- débit inférieur au débit d'alerte renforcé (DAR)
- débit inférieur au débit de crise (DCR)

Les derniers Débits d'Objectifs d'Etiage (D.O.E) franchis durant cet étiage sur le bassin :

STATIONS BASSIN LOT - Débits moyens journaliers (QM.J) - 2015 (en m3/s) :							
Station	P.	21 Aoû	22 Aoû	23 Aoû	24 Aoû	25 Aoû	26 Aoû
<b>LOT AMONT :</b>							
Mende [aval]		0.35	0.34	0.52	0.61	0.5	0.41
Saint-Bauzile [Les Fonts]		0.22	0.21	0.3	0.3	0.24	0.22
Balsiège [Bramonas]	EDF	→	→	↑	↑	↓	↓
Le Monastier [Pin-Mories]		0.69	0.68	1.3	1.9	1.3	1
Castelnaud-de-Mandailles	EDF	↓	→	↑	↑	↓	↓
<b>TRUYERE :</b>							
Serverette		0.14	0.13	0.3	0.5	0.25	0.19
Oradour [Pont-de-Rochebrune]		0.17	0.16	0.7	0.6	0.4	0.3
<b>LOT AVAL ENTRAYGUES - CAHORS :</b>							
Viviez [2]		0.09	0.07	0.6	0.16	0.13	0.1
<b>LOT AVAL CAHORS :</b>							
Boussac		0.09	0.09	0.09	0.1	0.1	0.1
Casseneuil		0.11	0.12	0.12	0.11	0.1	0.12
<b>GARONNE :</b>							
Lamagistère		103	108	92	93	85	90

### Niveaux des retenues (d'où provient le soutien d'étiage) :

Les niveaux de remplissage des retenues sont toujours **au-dessus des cotes touristiques**, en baisse pour Castelnaud, Sarrans et Maury et, stable pour Grandval par rapport à la semaine dernière.

*Rappel : compte-tenu du déséquilibre actuel sur le réseau électrique français, et du remplissage satisfaisant des réserves sur la branche Lot-Truyère, ces dernières sont sollicitées prioritairement au niveau national afin de combler les pics de demande énergétique.*





### Variations de débits sur le Lot réalimenté :

Entre les deux épisodes pluvio-orageux du 14/08 et du 23/08, le débit naturel reconstitué\*\* à l'aval d'Entraygues est descendu au-dessous de la décennale sèche.



Pour la semaine à venir, hors épisodes pluvio-orageux, les débits devraient progressivement redescendre autour de la décennale sèche (8 m<sup>3</sup>/s environ).

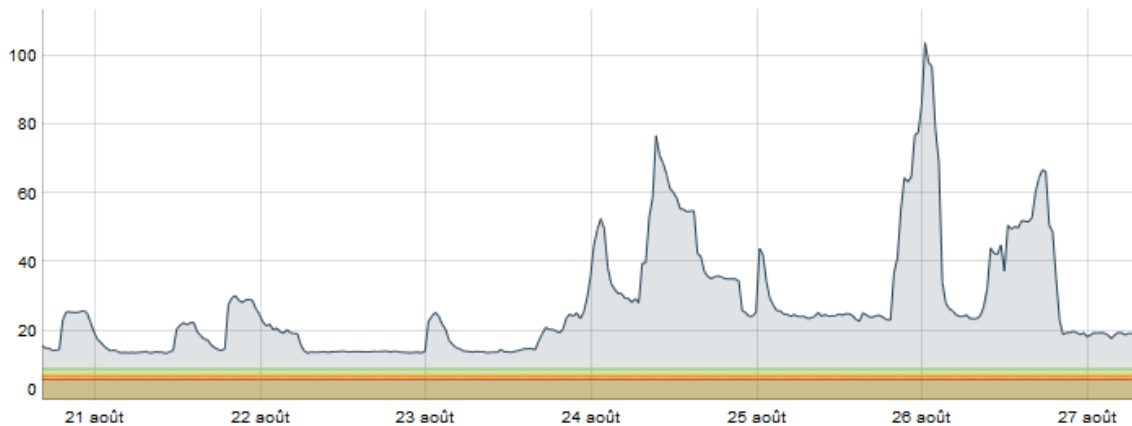
Durant la semaine écoulée, les débits moyens journaliers calculés à Entraygues étaient nettement au-dessus de la consigne fixée à 12 m<sup>3</sup>/s. Ceci s'explique par la très forte production hydroélectrique sur la branche Lot-Truyère, sollicitant peu les retenues puisque le volume turbiné est sensiblement compensé par les volumes entrants issus des pluies.



### Entraygues-sur-Truyère [Roquepailhol]

Unité de gestion : Lot domanial amont  
Groupement : Lot aval Entraygues - Cahors  
Département : Aveyron (12)  
Gestionnaire : DREAL Midi-Pyrénées  
code station : 07701540

données : Qmj Qi min max j VCN 3  
VCN 10 Qmh Qi H  
antériorité : 7j 15j 1m 2m 3m  
affichage :  



Ce graphique, ainsi que l'ensemble des enregistrements des stations sur le bassin versant du Lot sont consultables sur le site internet : <http://laviedelariviere.valleedulot.com/>

**A noter cette semaine (du 20 au 26 août) qu'aucune station, [sauf Coutet (47) temporairement dans la nuit du 20 au 21 août], n'a enregistré de débits instantanés inférieurs aux débits seuils.**

*Rappel : L'Arrêté Interdépartemental portant interdiction d'exploiter en éclusée et réglementant les redémarrages des groupes de production pour les concessions hydroélectriques installées sur la rivière Lot est en vigueur depuis le 16 juillet et ce jusqu'au 31 octobre 2015.*

**La plus grande vigilance et le respect des arrêtés sont demandés à tous les gestionnaires hydroélectriques sur le Lot réalimenté en cette campagne de soutien d'étiage.**

### Besoins en eaux :

L'avance végétative exceptionnelle observée en juillet, se réduit par rapport à 2003. Elle reste cependant en avance de 6 à 12 jours selon les dates des semis par rapport à une année moyenne.

Le besoin en eau des cultures baisse encore depuis la semaine dernière mais l'irrigation reste nécessaire sur certaines cultures en l'absence de pluie.

Les activités touristiques et la population saisonnière sont conséquentes sur le bassin. Ces semaines étant importantes pour les activités touristiques.



#### Soutien d'étiage de la Colagne, affluent du Lot Amont :

Le soutien d'étiage de la Colagne, depuis Charpal (Lozère) par la mairie de Mende, a débuté le 2 juillet. Compte tenu des pluies significatives sur le bassin versant de la Colagne, la mairie de Mende a diminué les lâchés à 65 l/s le 23/08.

#### Consigne de soutien d'étiage du Lot domanial :

*Rappel : pour une consigne donnée, plus le débit naturel reconstitué à Enraygues est bas, plus les volumes déstockés sont importants.*

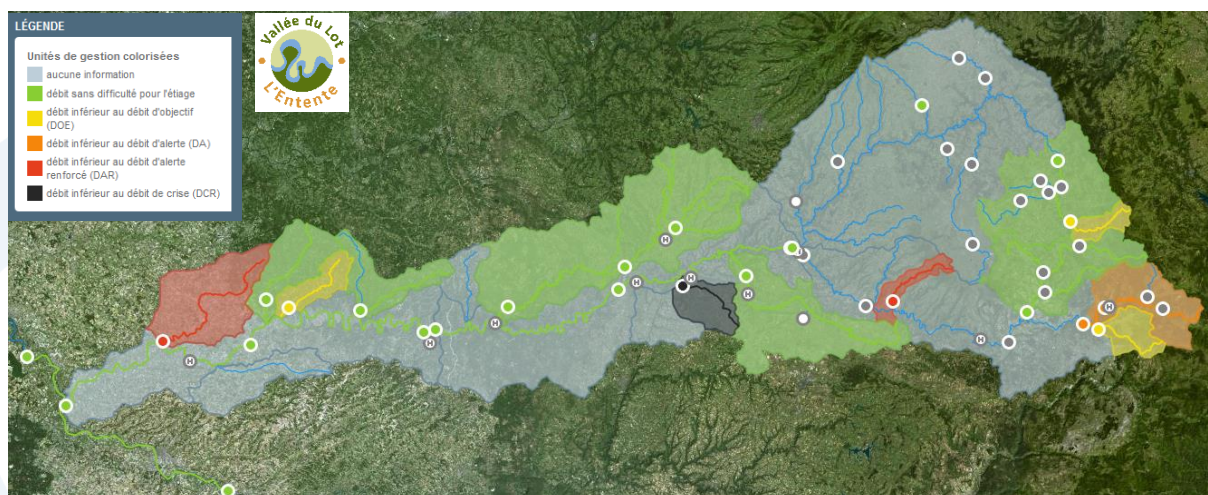
Compte tenu des prévisions météorologiques avec l'alternance de temps sec et chaud avec des épisodes pluvio-orageux (influençant le débit naturel reconstitué à Enraygues), des besoins agricoles certes en baisse, et des activités de loisirs importantes, la consigne sera maintenue à 12m<sup>3</sup>/s le lundi 31 août, 8h.

Au 23 août, 30,4 millions de m<sup>3</sup> de droits conventionnels au soutien d'étiage ont été cumulés et 11 millions de m<sup>3</sup> ont été déstockés depuis le 1<sup>er</sup> juillet. Le plafond des 33 millions de m<sup>3</sup> de droits conventionnels au soutien d'étiage devrait être atteint cette semaine.

**Prochain bulletin** (au plus tard) : jeudi 3 septembre 2015

Merci de tenir informée dès que possible l'Entente Lot en cas de difficultés constatées sur le terrain :

Contact : Cécile NOYER, [c.noyer@valleedulot.com](mailto:c.noyer@valleedulot.com)



Cartographie du franchissement des DOE du bassin du Lot : au 26/08/2015

<http://laviedelariviere.bassindulot.fr>





### **Précisions & glossaire :**

\* Cette consigne correspond au débit instantané en deçà duquel EDF ne peut descendre à l'aval d'Entraygues-sur-Truyère (confluence Lot et Truyère), conformément à la convention de soutien d'étiage en service depuis 1989 par l'Entente Lot (modifiée en 1995).

Cette convention permet de réalimenter le Lot domanial au-delà du débit minimal imposé aux concessions hydroélectriques sur la Truyère et le Lot amont. Rappelons que le débit minimal imposé aux concessions pour cette confluence (Entraygues-sur-Truyère) est de 8 m<sup>3</sup>/s depuis le 1<sup>er</sup> janvier 2014. La convention permet une réalimentation du 1<sup>er</sup> juillet au 30 septembre (voire 31 octobre si disponibilité).

Ce soutien des étiages se fait dans le but d'assurer le multi-usage de l'eau (AEP, irrigation, navigation & loisirs nautiques, etc.) et favoriser la vie aquatique sur le Lot domanial jusqu'à la confluence avec la Garonne.

Cette consigne est indépendante des éventuelles variations de débit qui peuvent se produire entre l'aval d'Entraygues-sur-Truyère (lieu de cette réalimentation) et la confluence avec la Garonne, (après Aiguillon).

\*\* Le débit naturel reconstitué est un calcul qui permet d'estimer ce que serait le débit naturel de la rivière, c'est-à-dire en l'absence de barrage et d'une réalimentation.

- **DOE** : Débit d'Objectif d'Etiage : Débit minimum pour lequel on estime que le milieu aquatique et les usages sont maintenus dans des conditions acceptables.

- **DCR** : Débit de CRise : Débit seuil en dessous duquel sont mises en péril la plupart des usages (notamment Alimentation en Eau Potable) et la survie des espèces présentes dans la rivière.



27/08/2015

## Entente Interdépartementale du Bassin du Lot

**SOUTIEN DES ETIAGES DU LOT - 2015**  
**CONSIGNE DE DEBIT A ENTRAYGUES**  
*(aval de la confluence Lot-Truyère)*  
**Consigne n° 10**

La consigne de débit instantané minimal à Entraygues aval est fixée  
à **12** m<sup>3</sup>/s  
( **DOUZE** mètres/cubes par seconde) à compter du :  
**LUNDI 31 AOUT** 2015, 8 heures

Cette consigne "débit" est valable  
jusqu'au **LUNDI 7 SEPTEMBRE** 8 h.  
( sauf en cas de Consigne modificatrice )

Cécile NOYER  
Chargée du soutien des étiages  
c.noyer@valleedulot.com / 06.30.05.69.84

Consigne transmise à E.D.F. :

- CPO Lyon
- G. E. H. Lot-Truyère
- Groupement Vallée d'Olt

Fax 04 78 94 54 50  
Fax 04 71 46 82 90  
Fax 05 65 51 11 90

Consigne transmise pour information, par email, à :

- ASSO. AMENAG. VALLEE DU LOT
- AGENCE DE L'EAU ADOUR GARONNE
- AGENCE DE L'EAU ADOUR GARONNE – Antenne de RODEZ
- DREAL MIDI-PYRENEES
- DREAL AQUITAINE
- MISE / DDT : 12, 46, 47
- CONSEIL DEPARTEMENTAL : 12, 15, 46, 47
- CH. AGRICULTURE et UASA 46
- CH. AGRICULTURE 47
- S.D. COLLECTIV. IRRIG. 47
- FEDERATIONS DE PECHE 12, 46, 47
- BATELLERIE
- PRODUCTEURS D'HYDROELECTRICITE
- EPTB GARONNE



**Bulletin d'information de l'Entente Lot du 27/08/2015 :**



**Débits moyens journaliers et consignes de soutien d'étiage du Lot (m<sup>3</sup>/s) :**

	<u>Date du jour</u>								<u>Début de la nouvelle consigne</u>											
	20-août	21-août	22-août	23-août	24-août	25-août	26-août	27/8	28/8	29/8	30/8	31/8	1/9	2/9	3/9	4/9	5/9	6/9	7/9	
<b>Consigne Entente Lot à Entraygues-aval (12)</b>	12	12	12	12	12	12	12	12	12	12	12	12	12	12	12	12	12	12	12	12
<b>QNA à Entraygues*</b>	7,9	7,4	6,7	20,4	27,6	22,8	14,4													
<b>Entraygues-aval (12)</b>	18,3	19,1	15,6	20,3	41,6	37,0	36,2													
<b>Cahors-Lacombe (46)</b>	20,4	20,7	21,3	20,8	30,3	44,4	40,5													
<b>Cahors (EDF) (46)</b>	21,1	20,5	21,0	20,8	28,4	45,4	40,0													
<b>Coutet (EDF) (47)</b>	20,6	22,0	22,2	25,0	26,0	48,5	35,3													
<b>Aiguillon (47)</b>	21,8	23,7	22,6	26,6	26,2	46,5	35,4													

Source : DREAL Midi-Pyrénées / EDF

**QNA à Entraygues\***

Débit moyen journalier naturel reconstitué à Entraygues (en l'absence de barrage et d'une réalimentation)

**Cotes des retenues :**

RETENUE	DATE	COTE (en mNGF)	Par rapport à la cote touristique (en m)	Bilan des 7 derniers jours (en m)	Bilan des 28 derniers jours (en m)
Castelnau	27-août	412,28	+1,78	-0,17	-0,83
Sarrans	27-août	639,08	+9,08	-0,81	-2,31
Mauray	27-août	585,28	+1,78	-0,50	+0,40
Grandval	27-août	728,42	+2,42	-0,01	-0,10

Source : EDF



**Entente Interdépartementale du Bassin du Lot (EPTB Lot)**

297, rue Saint-Géry 46000 Cahors

<http://etiage.bassindulot.fr>

Entente Interdépartementale du bassin du Lot – EPTB Lot –

[www.bassindulot.fr](http://www.bassindulot.fr)