



Le 13 août 2015

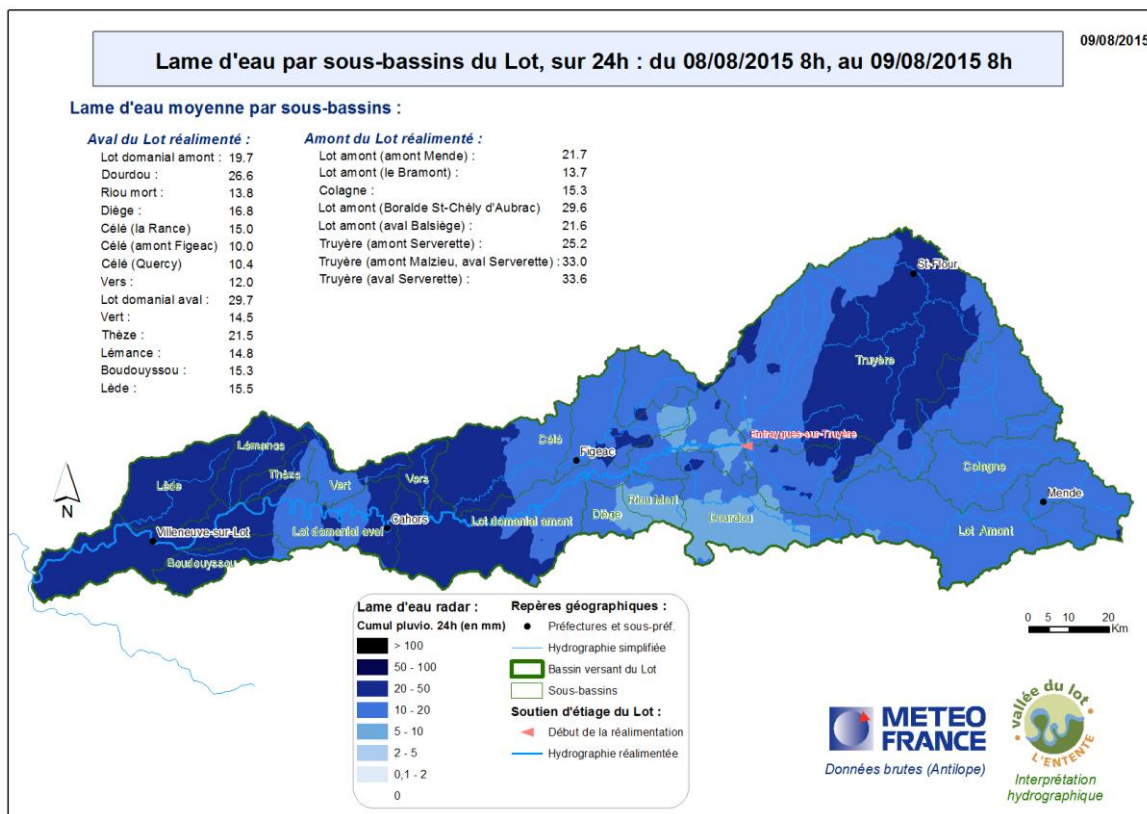
- Suivi de l'étiage 2015 du bassin du Lot - Soutien d'étiage du Lot domanial – Bulletin n°08

La campagne 2015 de soutien d'étiage du Lot domanial, a débuté mercredi 1er juillet, 8h. Le soutien d'étiage du Lot est en place grâce à une convention entre **EDF et l'Entente Lot, depuis 1989 (27^e campagne consécutive)**.

Vous trouverez ci-dessous la dernière consigne* de débit minimal envoyé à EDF, ce jeudi 13, par l'Entente Lot.

Vous retrouverez également quelques informations synthétiques sur les débits du Lot domanial, la consigne, ainsi que l'état des grandes retenues hydroélectriques d'où provient le soutien d'étiage.

Suivez l'hydrologie des rivières du bassin du Lot sur : <http://lavedelariviere.bassindulot.fr>, et davantage d'infos sur l'étiage sur : <http://etiage.bassindulot.fr>, notamment les lames d'eau radar quotidiennes sur le bassin.



Lame d'eau radar pluviométrique sur 24h : averses pluvio-orageuses du 8 au 9 août 2015

D'autres données météo, mises à dispositions en temps réel et gratuitement, sur :

<http://meteo.bassindulot.fr>



Constats et commentaires :

Pluviométrie sur le bassin :

Les épisodes pluvio-orageux du weekend dernier et de ce début de semaine ont apporté une bonne pluie homogène et généralisée à l'ensemble du bassin versant. Ces pluies sont accompagnées d'une baisse des températures.

Ces épisodes pluvio-orageux se poursuivront dans les jours à venir. Dès la fin du weekend, retour à un **temps ensoleillé** avec une hausse progressive des températures et de possibles averses.

Hydrologie du bassin :

Les cours d'eau du bassin versant ont globalement bien répondu aux apports pluviométriques de ces derniers jours. Cependant, le retour à l'étiage est rapide en l'absence de pluie. La situation reste très sensible sur certains cours d'eau : les débits mesurés oscillent entre les différents débits seuils en fonction des pluies.

Au 12/08, 3 Débits Objectifs d'Etiage (DOE), 5 Débits d'Alerte (DA), et 4 Débits de Crise (DCR) sont franchis.

La situation reste très fragile, et la vigilance doit rester de mise sur l'ensemble du bassin.

LÉGENDE

- débit sans difficulté pour l'étiage
- débit inférieur au débit d'objectif (DOE)
- débit inférieur au débit d'alerte (DA)
- débit inférieur au débit d'alerte renforcé (DAR)
- débit inférieur au débit de crise (DCR)

Les derniers Débits d'Objectifs d'Etiage (D.O.E) franchis durant cet étiage sur le bassin :

STATIONS BASSIN LOT - Débits moyens journaliers (QMJ) - 2015 (en m3/s) :

Station	P. 07 Aoû	08 Aoû	09 Aoû	10 Aoû	11 Aoû	12 Aoû	+ ↕
LOT AMONT :							
Mende [aval]	0.35	0.36	0.4	0.44	0.4	0.38	
Saint-Bauzile [Les Fonts]	0.18	0.16	0.22	0.22	0.19	0.17	
Balsiège [Bramonas]	→	→	↑	↑	↓	↓	
Le Monastier [Pin-Mories]	0.65	0.8	0.9	0.9	0.8	0.72	
Castelnau-de-Mandailles	→	↑	↑	↓	↓	↓	
TRUYERE :							
Servelette	0.13	0.14	0.21	0.17	0.16	0.14	
Oradour [Pont-de-Rochefrune]	0.12	0.2	0.3	0.2	0.18	0.15	
LOT AVAL ENTRAYGUES - CAHORS :							
Conques	0.14	0.32	0.33	0.4	0.31	0.33	
Viviez [2]	0.08	0.16	0.2	0.1	0.09	0.07	
Orniac [Les Amis du Célé]	1.5	1.47	1.8	2.7	2.5	2.7	
LOT AVAL CAHORS :							
Labastide-du-Vert [Les Campagnes]	0.07	0.07	0.1	0.1	0.1	0.09	
Boussac	0.05	0.06	0.1	0.1	0.09	0.09	
Casseneuil	0.05	0.07	0.07	0.05	0.06	0.06	
GARONNE :							
Tonneins	112	109	152	186	186	169	

Niveaux des retenues (d'où provient le soutien d'étiage) :

Les niveaux de remplissage des retenues sont toujours **au-dessus des cotes touristiques** mais en baisse pour Sarrans, Grandval et Castelnau et en légère hausse pour Maury. A noter que Sarrans a été très sollicité cette semaine pour la production hydroélectrique et le soutien d'étiage (-1,01 m).

Rappel : compte-tenu du déséquilibre actuel sur le réseau électrique français, et du remplissage satisfaisant des réserves sur la branche Lot-Truyère, ces dernières sont sollicitées prioritairement au niveau national afin de combler les pics de demande énergétique.



Variations de débits sur le Lot réalimenté :

Le débit naturel reconstitué** à l'aval d'Enraygues oscille en fonction des précipitations, mais reste globalement autour de la décennale sèche. Pour la semaine à venir, et si les précipitations annoncées ont lieu, les débits devraient remonter au-dessus de la quinquennale sèche (supérieure à 9 m³/s environ).

Durant la semaine écoulée, les débits moyens journaliers observés à Enraygues étaient nettement au-dessus de la consigne fixée à 12 m³/s.

Les graphiques de débits instantanés, du Lot domanial, renseignent sur les apports des affluents du Lot avec les différents pics de débits observés. Ces graphiques, ainsi que l'ensemble des enregistrements des stations sur le bassin versant du Lot sont consultables sur le site internet : <http://laviedelariviere.valleedulot.com/>

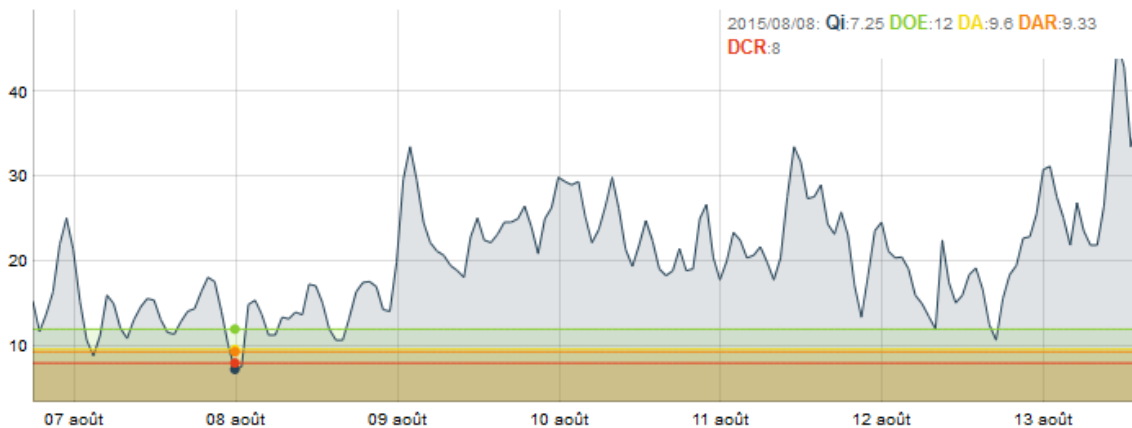
Aucune station, exceptée Coutet (47), n'a enregistré des débits instantanés inférieurs aux débits seuils.



Coutet

Unité de gestion : Lot domanial aval
Groupement : Lot aval Cahors
Département : Lot-et-Garonne (47)
Gestionnaire : EDF
code station : COUTET

données : Qmj Qi min max j VCN 3
VCN 10 Qmh Qi
antériorité : 7j 15j 1m 2m 3m
affichage :



Rappel : L'Arrêté Interdépartemental portant interdiction d'exploiter en éclusée et réglementant les redémarrages des groupes de production pour les concessions hydroélectriques installées sur la rivière Lot est en vigueur depuis le 16 juillet et ce jusqu'au 31 octobre 2015.

La plus grande vigilance et le respect des arrêtés sont demandés à tous les gestionnaires hydroélectriques sur le Lot réalimenté en cette campagne de soutien d'étiage.

Besoins en eaux :

Cette année, l'avance végétative est exceptionnelle notamment dans le Lot-et-Garonne.

Les pluies significatives observées vont permettre, localement, de suspendre les irrigations sur certaines cultures. Cependant, si les pluies attendues ne sont pas à la hauteur des prévisions, les irrigations reprendront en conséquence.

Les activités touristiques et la population saisonnière sont conséquentes sur le bassin. Ces semaines étant importantes pour les activités touristiques.



Soutien d'étiage de la Colagne, affluent du Lot Amont :

Le soutien d'étiage de la Colagne, depuis Charpal (Lozère) par la mairie de Mende, a débuté le 2 juillet. Compte tenu des pluies effectives sur le bassin versant de la Colagne, la mairie de Mende a diminué le débit lâché à 230 l/s le 10/08 et à 130 l/s le 13/08.

Consigne de soutien d'étiage du Lot domanial :

Rappel : pour une consigne donnée, plus le débit naturel reconstitué à Entraygues est bas, plus les volumes déstockés sont importants.

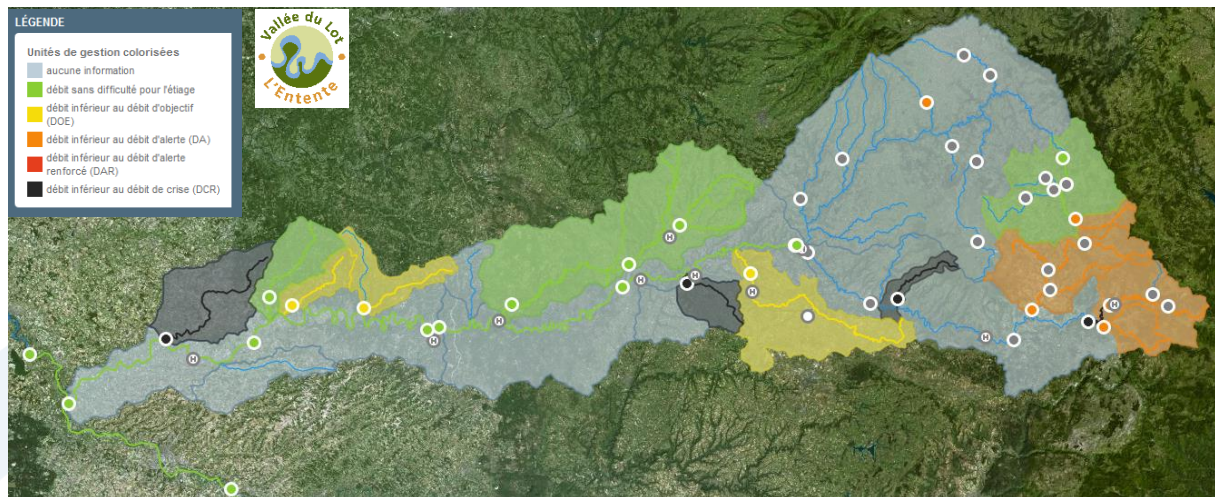
Compte tenu de l'amélioration de l'hydrologie et notamment du débit naturel reconstitué à Entraygues, des besoins agricoles (certes en baisse mais tout de même conséquents), et les activités de loisirs importantes, la consigne sera maintenue à 12m³/s le lundi 17 août, 8h.

Au 9 août, 24 millions de m³ de droits conventionnels au soutien d'étiage ont été cumulés et 8,3 millions de m³ ont été déstockés depuis le 1^{er} juillet.

Prochain bulletin (au plus tard) : jeudi 20 août 2014

Merci de tenir informée dès que possible l'Entente Lot en cas de difficultés constatées sur le terrain :

Contact : Cécile NOYER, c.noyer@valleedulot.com



Cartographie du franchissement des DOE du bassin du Lot : au 12/08/2015

<http://laviedelariviere.bassindulot.fr>



Précisions & glossaire :

* Cette consigne correspond au débit instantané en deçà duquel EDF ne peut descendre à l'aval d'Entraygues-sur-Truyère (confluence Lot et Truyère), conformément à la convention de soutien d'étiage en service depuis 1989 par l'Entente Lot (modifiée en 1995).

Cette convention permet de réalimenter le Lot domanial au-delà du débit minimal imposé aux concessions hydroélectriques sur la Truyère et le Lot amont. Rappelons que le débit minimal imposé aux concessions pour cette confluence (Entraygues-sur-Truyère) est de 8 m³/s depuis le 1^{er} janvier 2014. La convention permet une réalimentation du 1^{er} juillet au 30 septembre (voire 31 octobre si disponibilité).

Ce soutien des étiages se fait dans le but d'assurer le multi-usage de l'eau (AEP, irrigation, navigation & loisirs nautiques, etc.) et favoriser la vie aquatique sur le Lot domanial jusqu'à la confluence avec la Garonne.

Cette consigne est indépendante des éventuelles variations de débit qui peuvent se produire entre l'aval d'Entraygues-sur-Truyère (lieu de cette réalimentation) et la confluence avec la Garonne, (après Aiguillon).

** Le débit naturel reconstitué est un calcul qui permet d'estimer ce que serait le débit naturel de la rivière, c'est-à-dire en l'absence de barrage et d'une réalimentation.

- **DOE** : Débit d'Objectif d'Etiage : Débit minimum pour lequel on estime que le milieu aquatique et les usages sont maintenus dans des conditions acceptables.

- **DCR** : Débit de CRise : Débit seuil en dessous duquel sont mises en péril la plupart des usages (notamment Alimentation en Eau Potable) et la survie des espèces présentes dans la rivière.



13/08/2015

Entente Interdépartementale du Bassin du Lot

SOUTIEN DES ETIAGES DU LOT - 2015

CONSIGNE DE DEBIT A ENTRAYGUES

(aval de la confluence Lot-Truyère)

Consigne n° **8**

La consigne de débit instantané minimal à Entraygues aval est fixée

à **12** m³/s

(**DOUZE** mètres/cubes par seconde) à compter du :

LUNDI 17 AOUT 2015, 8 heures

Cette consigne "débit" est valable
jusqu'au **LUNDI 24 AOUT** 8 h.
(sauf en cas de Consigne modificatrice)

Cécile NOYER
Chargée du soutien des étiages
c.noyer@valleedulot.com / 06.30.05.69.84

Consigne transmise à E.D.F. :

- CPO Lyon
- G. E. H. Lot-Truyère
- Groupement Vallée d'Olt

Fax 04 78 94 54 50
Fax 04 71 46 82 90
Fax 05 65 51 11 90

Consigne transmise pour information, par email, à :

- ASSO. AMENAG. VALLEE DU LOT
- AGENCE DE L'EAU ADOUR GARONNE
- AGENCE DE L'EAU ADOUR GARONNE – Antenne de RODEZ
- DREAL MIDI-PYRENEES
- DREAL AQUITAINE
- MISE / DDT : 12, 46, 47
- CONSEIL DEPARTEMENTAL : 12, 15, 46, 47
- CH. AGRICULTURE et UASA 46
- CH. AGRICULTURE 47
- S.D. COLLECTIV. IRRIG. 47
- FEDERATIONS DE PECHE 12, 46, 47
- BATELLERIE
- PRODUCTEURS D'HYDROELECTRICITE
- EPTB GARONNE



Bulletin d'information de l'Entente Lot du 13/08/2015 :



Date du jour

Début de la nouvelle consigne

Débits moyens journaliers et consignes de soutien d'étiage du Lot (m³/s) :

	6-août	7-août	8-août	9-août	10-août	11-août	12-août	13/8	14/8	15/8	16/8	17/8	18/8	19/8	20/8	21/8	22/8	23/8	24/8
Consigne Entente Lot à Entraygues-aval (12)	12	12	12	12	12	12	12	12	12	12	12	12	12	12	12	12	12	12	12
QNA à Entraygues*	6,9	6,3	6,9	11,1	9,7	9,1	8,0												
Entraygues-aval (12)	13,2	13,9	16,9	15,5	17,0	20,0	19,7												
Cahors-Lacombe (46)	16,7	14,0	14,5	20,9	22,2	18,9	23,0												
Cahors (EDF) (46)	17,4	16,5	17,5	22,0	21,9	20,0	22,7												
Coutet (EDF) (47)	15,5	13,0	15,2	24,2	22,8	23,3	17,1												
Aiguillon (47)	13,4	15,1	18,8	28,6	25,7	24,7	21,9												

Source : DREAL Midi-Pyrénées / EDF

QNA à Entraygues* Débit moyen journalier naturel reconstitué à Entraygues (en l'absence de barrage et d'une réalimentation)

Cotes des retenues :

RETENUE	DATE	COTE (en mNGF)	Par rapport à la cote touristique (en m)	Bilan des 7 derniers jours (en m)	Bilan des 28 derniers jours (en m)
Castelnau	13-août	412,34	+1,84	-0,51	-0,81
Sarrans	13-août	639,98	+9,98	-1,01	-1,38
Maury	13-août	585	+1,50	+0,12	+0,33
Grandval	13-août	728,42	+2,42	-0,02	-0,55

Source : EDF



Entente Interdépartementale du Bassin du Lot (EPTB Lot)

297, rue Saint-Géry 46000 Cahors
<http://etiage.bassindulot.fr>