



Le 6 août 2015

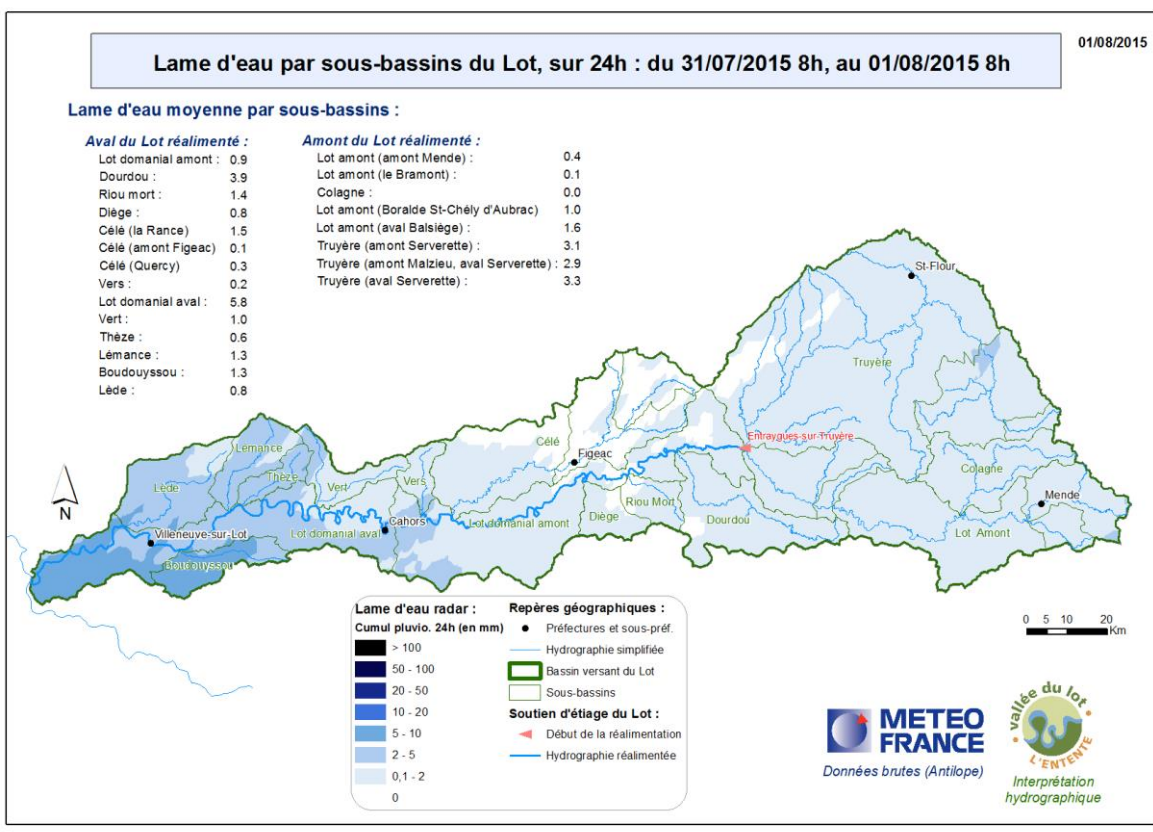
- Suivi de l'étiage 2015 du bassin du Lot - Soutien d'étiage du Lot domanial – Bulletin n°07

La campagne 2015 de soutien d'étiage du Lot domanial, a débuté mercredi 1er juillet, 8h. Le soutien d'étiage du Lot est en place grâce à une convention entre **EDF et l'Entente Lot, depuis 1989 (27^e campagne consécutive)**.

Vous trouverez ci-dessous la dernière consigne* de débit minimal envoyé à EDF, ce jeudi 6, par l'Entente Lot.

Vous retrouverez également quelques informations synthétiques sur les débits du Lot domanial, la consigne, ainsi que l'état des grandes retenues hydroélectriques d'où provient le soutien d'étiage.

Suivez l'hydrologie des rivières du bassin du Lot sur : <http://lavedelariviere.bassinulot.fr>, et davantage d'infos sur l'étiage sur : <http://etiage.bassinulot.fr>, notamment les lames d'eau radar quotidienne sur le bassin.



Lame d'eau radar pluviométrique sur 24h : averse pluvio-orageuse dans la nuit du 31 juillet 2015 au 1^{er} août

D'autres données météo, mises à dispositions en temps réel et gratuitement, sur : <http://meteo.bassinulot.fr>



Constats et commentaires :

Pluviométrie sur le bassin :

Des épisodes orageux accompagnés de précipitations plus ou moins significatives selon les sous-bassins versants se sont produits cette semaine.

Les prévisions météorologiques annoncent des **averses orageuses** pour ce weekend. Dès lundi retour à un **temps sec** avec des **températures en hausses**. De possibles averses peuvent se produire localement.

Hydrologie du bassin :

L'ensemble des cours d'eau poursuivent leurs étiages. Les quelques apports pluviométriques permettent de stabiliser les débits d'étiage.

A noter, les épisodes orageux du 30 juillet au 1^{er} août sur les Pyrénées qui ont provoqués de petites crues estivales de la Garonne avec des débits moyens journaliers de 224 m³/s et 253 m³/s respectivement au niveau de Lamagistère et Tonneins. De ce fait, les données de débits issues de la station d'Aiguillon ne sont pas fiables sur les journées du 1^{er} au 3 août. (Station influencée par la Garonne lorsque de débit de cette dernière est au-dessus de 200 m³/s)

Au 05/08, 2 Débits Objectifs d'Etiage (DOE), 5 Débits d'Alerte (DA), 2 Débits d'Alerte Renforcée (DAR) et 3 Débits de Crise (DCR) sont franchis.

La vigilance doit rester de mise sur l'ensemble du bassin.

LÉGENDE

- débit sans difficulté pour l'étiage
- débit inférieur au débit d'objectif (DOE)
- débit inférieur au débit d'alerte (DA)
- débit inférieur au débit d'alerte renforcé (DAR)
- débit inférieur au débit de crise (DCR)

Les derniers Débits d'Objectifs d'Etiage (D.O.E) franchis durant cet étiage sur le bassin :

STATIONS BASSIN LOT - Débits moyens journaliers (QMJ) - 2015 (en m3/s) :

Station	P. 31 Jul	01 Aoû	02 Aoû	03 Aoû	04 Aoû	05 Aoû	+ ↕
LOT AMONT :							
Mende [aval]	0.39	0.39	0.39	0.39	0.38	0.37	↔
Saint-Bauzile [Les Fonts]	0.2	0.21	0.21	0.2	0.18	0.2	↔
Balsiège [Bramonas]	↔	↔	↔	↔	↔	↔	↔
Le Monastier [Pin-Mories]	0.7	0.71	0.74	0.69	0.68	0.66	↔
Castelnau-de-Mandailles	↔	↔	↔	↔	↔	↔	↔
TRUYERE :							
Serverette	0.17	0.17	0.17	0.15	0.15	0.15	↔
Oradour [Pont-de-Rochebrune]	0.18	0.2	0.17	0.15	0.15	0.14	↔
LOT AVAL ENTRAYGUES - CAHORS :							
Conques	0.5	0.33	0.4	0.4	0.32	0.33	↔
Viviez [2]	0.12	0.09	0.07	0.07	0.09	0.09	↔
LOT AVAL CAHORS :							
Labastide-du-Vert [Les Campagnes]	0.09	0.09	0.08	0.08	0.07	0.08	↔
Boussac	0.06	0.07	0.06	0.06	0.06	0.05	↔
Casseneuil	0.06	0.07	0.06	0.07	0.07	0.06	↔
GARONNE :							
Tonneins	101	198	253	187	144	134	↔



Niveaux des retenues (d'où provient le soutien d'étiage) :

Les niveaux de remplissage des retenues sont toujours **au-dessus des cotes touristiques** mais en baisse pour Sarrans, Grandval et Castelnau et en légère hausse pour Maury.

Rappel : compte-tenu du déséquilibre actuel sur le réseau électrique français, et du remplissage satisfaisant des réserves sur la branche Lot-Truyère, ces dernières sont sollicitées prioritairement au niveau national afin de combler les pics de demande énergétique.

Variations de débits sur le Lot réalimenté :

Le débit naturel reconstitué** à l'aval d'Enraygues est en légère baisse depuis jeudi dernier (de 9,8 m³/s jeudi 30, à 7,5 m³/s hier). Il devrait se maintenir autour de 7 m³/s (équivalent à la décennale sèche) dans la semaine à venir en fluctuant selon les précipitations effectives.

En ce début de semaine, les débits moyens journaliers observés à Enraygues se situent autour de 13m³/s.

Les mesures instantanées enregistrées à la station d'Aiguillon renseignent une importante activité hydroélectrique sur le tronçon amont avec toutefois, des débits minimums supérieurs à 12 m³/s. Cependant des débits instantanés inférieurs au DOE sont enregistrés ponctuellement à la station de Cahors [Lacombe] (46) voir inférieurs au DCR au niveau de la station de Coutet (47).

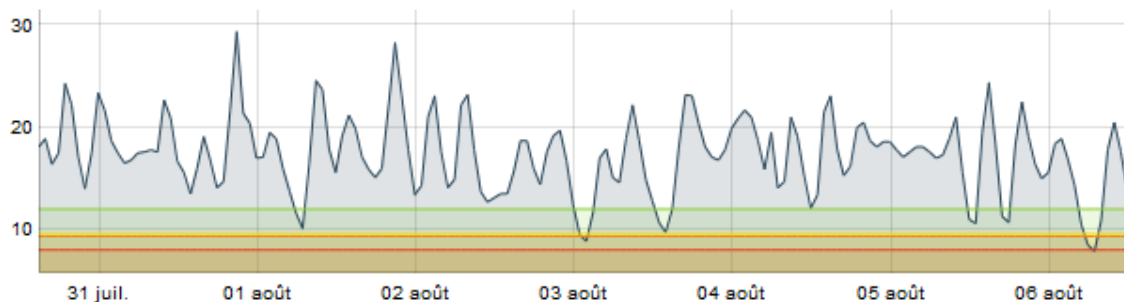
Rappel : L'Arrêté Interdépartemental portant interdiction d'exploiter en éclusée et réglementant les redémarrages des groupes de production pour les concessions hydroélectriques installées sur la rivière Lot est en vigueur depuis le 16 juillet et ce jusqu'au 31 octobre 2015.



Coutet (Lot)

Unité de gestion : Lot domanial aval
Groupement : Lot aval Cahors
Département : Lot-et-Garonne (47)
Gestionnaire : EDF
code station : COUTET

données : Qmj Qi min max j VCN 3
VCN 10 Qmh Qi
antériorité : 7j 15j 1m 2m 3m
affichage : [graph] [table] [share]



La plus grande vigilance et le respect des arrêtés sont demandés à tous les gestionnaires hydroélectriques sur le Lot réalimenté en cette campagne de soutien d'étiage.

Besoins en eaux :

Les stades culturaux sont en avance d'environ 10 jours, comparable voire supérieurs à l'avance végétative de 2003. Les besoins agricoles en eau devraient légèrement baisser car la demande climatique (ETP) sera moins forte cette semaine et, certaines cultures ont passé leurs pics d'irrigation.



Cependant, certaines cultures dans leurs périodes critiques ou les semis les plus tardifs restent sensibles au stress hydrique et nécessitent la poursuite des irrigations.

Les activités touristiques et la population saisonnière sont importantes sur le bassin. La semaine prochaine (weekend du 15 août) étant primordiale pour les activités touristiques.

Soutien d'étiage de la Colagne, affluent du Lot Amont :

Le soutien d'étiage de la Colagne, depuis Charpal (Lozère) par la mairie de Mende, a débuté le 2 juillet. Compte tenu de l'absence de pluies effectives sur le bassin versant de la Colagne, la mairie de Mende a augmenté le débit lâché à 250 l/s le 27/07 et à 330 l/s le 04/08.

Consigne de soutien d'étiage du Lot domanial :

Rappel : pour une consigne donnée, plus le débit naturel reconstitué à Entraygues est bas, plus les volumes déstockés sont importants.

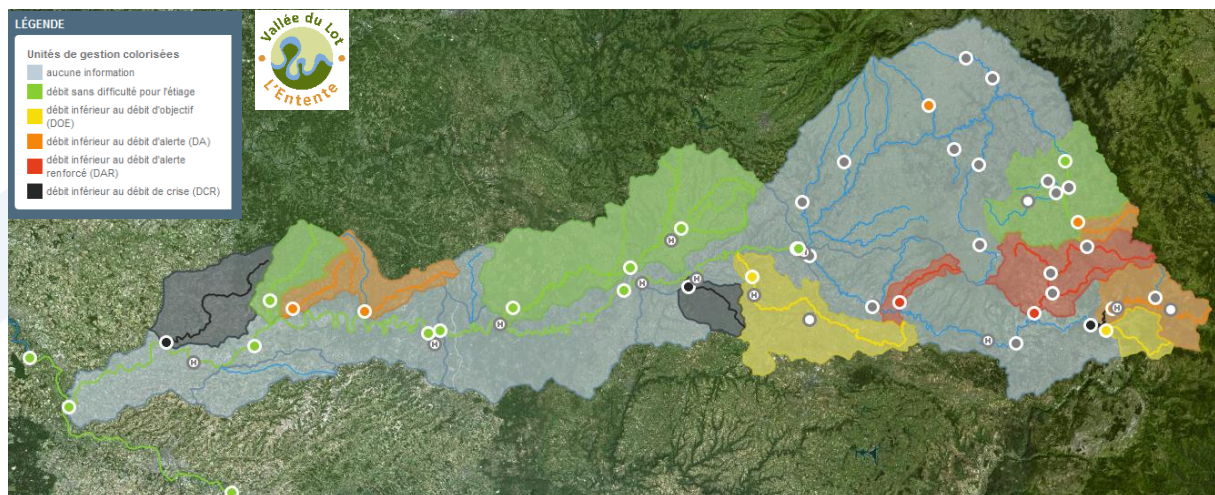
Compte tenu des besoins importants en eau pour les prélèvements et les activités de loisirs, la consigne sera maintenue à 12m³/s le lundi 10 août, 8h.

Au 2 août, 19 millions de m³ de droit au soutien d'étiage ont été cumulés et 5,7 millions de m³ ont été déstockés depuis le 1^{er} juillet.

Prochain bulletin (au plus tard) : jeudi 13 août 2014

Merci de tenir informée dès que possible l'Entente Lot en cas de difficultés constatées sur le terrain :

Contact : Cécile NOYER, c.noyer@valleedulot.com



Cartographie du franchissement des DOE du bassin du Lot : au 05/08/2015

<http://laviedelariviere.bassindulot.fr>



Précisions & glossaire :

* Cette consigne correspond au débit instantané en deçà duquel EDF ne peut descendre à l'aval d'Entraygues-sur-Truyère (confluence Lot et Truyère), conformément à la convention de soutien d'étiage en service depuis 1989 par l'Entente Lot (modifiée en 1995).

Cette convention permet de réalimenter le Lot domanial au-delà du débit minimal imposé aux concessions hydroélectriques sur la Truyère et le Lot amont. Rappelons que le débit minimal imposé aux concessions pour cette confluence (Entraygues-sur-Truyère) est de 8 m³/s depuis le 1^{er} janvier 2014. La convention permet une réalimentation du 1^{er} juillet au 30 septembre (voire 31 octobre si disponibilité).

Ce soutien des étiages se fait dans le but d'assurer le multi-usage de l'eau (AEP, irrigation, navigation & loisirs nautiques, etc.) et favoriser la vie aquatique sur le Lot domanial jusqu'à la confluence avec la Garonne.

Cette consigne est indépendante des éventuelles variations de débit qui peuvent se produire entre l'aval d'Entraygues-sur-Truyère (lieu de cette réalimentation) et la confluence avec la Garonne, (après Aiguillon).

** Le débit naturel reconstitué est un calcul qui permet d'estimer ce que serait le débit naturel de la rivière, c'est-à-dire en l'absence de barrage et d'une réalimentation.

- **DOE** : Débit d'Objectif d'Etiage : Débit minimum pour lequel on estime que le milieu aquatique et les usages sont maintenus dans des conditions acceptables.

- **DCR** : Débit de CRise : Débit seuil en dessous duquel sont mises en péril la plupart des usages (notamment Alimentation en Eau Potable) et la survie des espèces présentes dans la rivière.



06/08/2015

Entente Interdépartementale du Bassin du Lot

SOUTIEN DES ETIAGES DU LOT - 2015
CONSIGNE DE DEBIT A ENTRAYGUES
(aval de la confluence Lot-Truyère)
Consigne n° 7

La consigne de débit instantané minimal à Entraygues aval est fixée

à **12** m³/s

(**DOUZE** mètres/cubes par seconde) à compter du :

LUNDI 10 AOUT 2015, 8 heures

Cette consigne "débit" est valable
jusqu'au LUNDI 17 AOUT 8 h.
(sauf en cas de Consigne modificatrice)

Cécile NOYER
Chargée du soutien des étiages
c.noyer@valleedulot.com / 06.30.05.69.84

Consigne transmise à E.D.F. :

- > CPO Lyon
 - > G. E. H. Lot-Truyère
 - > Groupement Vallée d'Olt
- Fax 04 78 94 54 50
Fax 04 71 48 82 90
Fax 05 65 51 11 90

Consigne transmise pour information, par email, à :

- > ASSO. AMENAG. VALLEE DU LOT
- > AGENCE DE L'EAU ADOUR GARONNE
- > AGENCE DE L'EAU ADOUR GARONNE – Antenne de RODEZ
- > DREAL MIDI-PYRENEES
- > DREAL AQUITAINE
- > MISE / DDT : 12, 46, 47
- > CONSEIL DEPARTEMENTAL : 12, 15, 46, 47
- > CH. AGRICULTURE et UASA 46
- > CH. AGRICULTURE 47
- > S.D. COLLECTIV. IRRIG. 47
- > FEDERATIONS DE PECHE 12, 46, 47
- > BATELLERIE
- > PRODUCTEURS D'HYDROELECTRICITE
- > EPTB GARONNE



Bulletin d'information de l'Entente Lot du 06/08/2015 :



Date du jour

Début de la nouvelle consigne

Débits moyens journaliers et consignes de soutien d'étiage du Lot (m³/s) :

	30-juil	31-juil	1-août	2-août	3-août	4-août	5-août	6/8	7/8	8/8	9/8	10/8	11/8	12/8	13/8	14/8	15/8	16/8	17/8	
Consigne Entente Lot à Entraygues-aval (12)	12	12	12	12	12	12	12	12	12	12	12	12	12	12	12	12	12	12	12	12
QNA à Entraygues*	9,8	8,8	8,6	8,9	8,2	7,5	7,5													
Entraygues-aval (12)	13,1	14,3	13,6	15,8	15,5	13,8	13,7													
Cahors-Lacombe (46)	18,4	17,1	18,4	16,6	19,1	18,0	17,4													
Cahors (EDF) (46)	19,2	17,8	18,8	16,8	19,1	18,2	17,8													
Coutet (EDF) (47)	17,6	18,2	18,0	16,6	16,7	18,0	17,1													
Aiguillon (47)	15,0	17,7	17,8*	17,6*	15*	18,3	15,1													

Source : DREAL Midi-Pyrénées / EDF

QNA à Entraygues* Débit moyen journalier naturel reconstitué à Entraygues (en l'absence de barrage et d'une réalimentation)

NB La station d'Aiguillon étant influencée par la Garonne, les données des 1er, 2 et 3 août ne sont pas fiables. (Débits de la Garonne supérieurs à 200 m³/s)

Cotes des retenues :

RETENUE	DATE	COTE (en mNGF)	Par rapport à la <i>cote touristique</i> (en m)	Bilan des 7 derniers jours (en m)	Bilan des 28 derniers jours (en m)
Castelnaud	6-août	412,85	+2,35	-0,11	-0,36
Sarrans	6-août	640,99	+10,99	-0,70	-0,20
Mauzy	6-août	584,88	+1,38	+0,22	+0,32
Grandval	6-août	728,44	+2,44	-0,04	-0,93

Source : EDF



Entente Interdépartementale du Bassin du Lot (EPTB Lot)
297, rue Saint-Géry 46000 Cahors
<http://etiage.bassindulot.fr>