



Le 30 juillet 2015

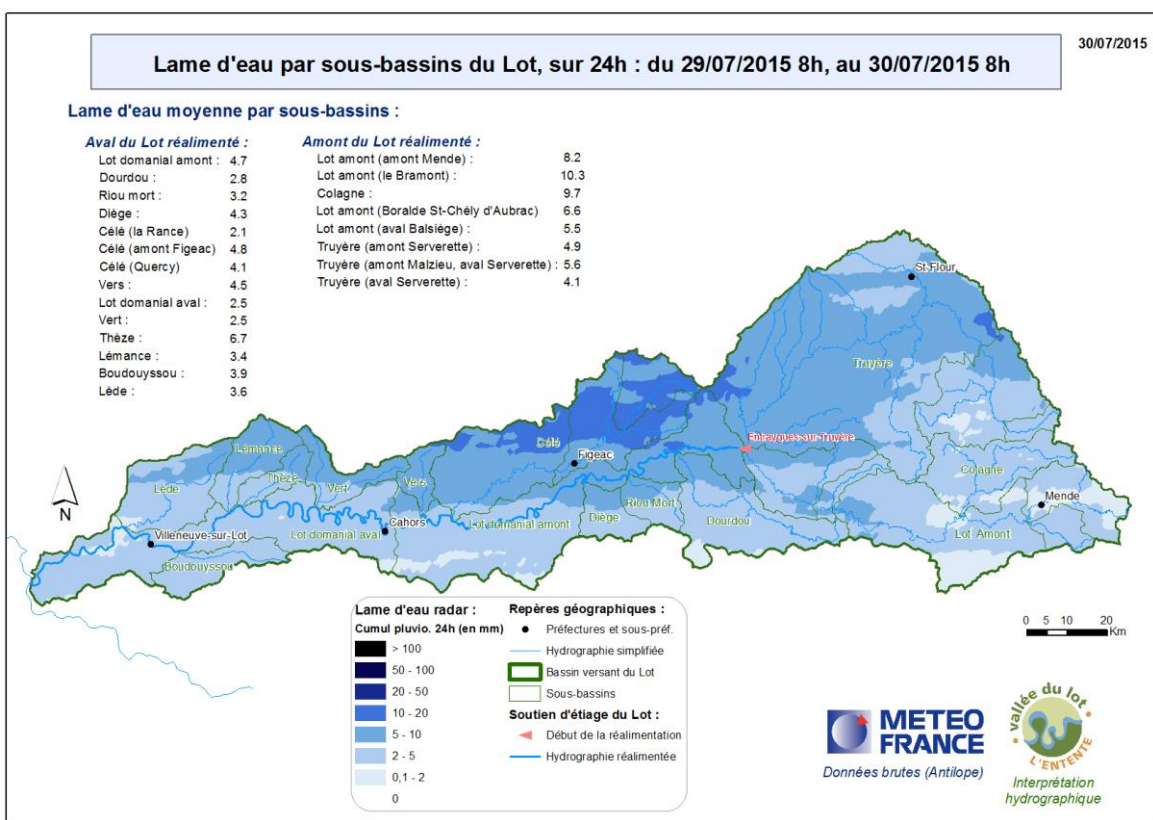
## - Suivi de l'étiage 2015 du bassin du Lot - Soutien d'étiage du Lot domanial – Bulletin n°06

La campagne 2015 de soutien d'étiage du Lot domanial, a débuté mercredi 1er juillet, 8h. Le soutien d'étiage du Lot est en place grâce à une convention entre **EDF et l'Entente Lot, depuis 1989 (27<sup>e</sup> campagne consécutive)**.

Vous trouverez ci-dessous la dernière consigne\* de débit minimal envoyé à EDF, ce jeudi 30, par l'Entente Lot.

Vous retrouverez également quelques informations synthétiques sur les débits du Lot domanial, la consigne, ainsi que l'état des grandes retenues hydroélectriques d'où provient le soutien d'étiage.

Suivez l'hydrologie des rivières du bassin du Lot sur : <http://lavedelariviere.bassindulot.fr>, et davantage d'infos sur l'étiage sur : <http://etiage.bassindulot.fr>, notamment les lames d'eau radar quotidienne sur le bassin.



Lame d'eau radar pluviométrique sur 24h : averses pluvieuses du 29 juillet 2015

D'autres données météo, mises à dispositions en temps réel et gratuitement, sur : <http://meteo.bassindulot.fr>



**Constats et commentaires :**

**Pluviométrie sur le bassin :**

Une pluie généralisée à l'ensemble du bassin a apporté localement un cumul significatif notamment à l'amont du bassin du Célé.

Les prévisions météorologiques annoncent des **températures en baisse** pour la fin de semaine puis un retour à un **temps chaud** dès dimanche. De possibles averses orageuses peuvent se produire.

**Hydrologie du bassin :**

En l'absence de pluies, les débits des cours d'eau à l'amont du bassin versant se sont de nouveau dégradés. A l'aval, le Vert a franchis son DA.

L'ensemble des cours d'eau poursuivront leurs étiages sévères en l'absence de pluies significatives.

A noter à la station de Faycelles les 22 et 23 juillet une panne sur l'appareil de mesure (débits enregistrés anormaux). Les services de la DREAL Midi-Pyrénées sont intervenus le 24 afin de réparer la station. Les débits sont donc maintenant disponibles.

Au 29/07, 3 Débits Objectifs d'Etiage (DOE), 2 Débits d'Alerte (DA), 4 Débits d'Alerte Renforcée (DAR) et 1 Débit de Crise (DCR) sont franchis.

Pour information, la Garonne, au niveau de la station de Lamagistère (amont confluence Lot) a franchi son DA, et au niveau de la station de Tonneins (aval confluence) est passée en dessous de son DOE.

**La vigilance doit rester de mise sur l'ensemble du bassin.**

**LÉGENDE**

- débit sans difficulté pour l'étiage
- débit inférieur au débit d'objectif (DOE)
- débit inférieur au débit d'alerte (DA)
- débit inférieur au débit d'alerte renforcé (DAR)
- débit inférieur au débit de crise (DCR)

**Les derniers Débits d'Objectifs d'Etiage (D.O.E) franchis durant cet étiage sur le bassin :**

**STATIONS BASSIN LOT - Débits moyens journaliers (QMJ) - 2015 (en m3/s) :**

Station	P.	24 Jul	25 Jul	26 Jul	27 Jul	28 Jul	29 Jul	+ ⇄
<b>LOT AMONT :</b>								
Mende [aval]		0.54	0.42	0.39	0.38	0.36	0.36	
Saint-Bauzile [Les Fonts]		0.27	0.25	0.25	0.25	0.23	0.19	
Balsiège [Bramonas]		↓	↓	↓	→	→	→	
Le Monastier [Pin-Mories]		1.1	0.9	0.8	0.68	0.62	0.67	
Castelnaud-de-Mandailles		↓	→	→	↓	→	↑	
<b>TRUYERE :</b>								
Serverette		0.25	0.22	0.2	0.2	0.2	0.18	
Oradour [Pont-de-Rochefrune]		0.2	0.2	0.2	0.18	0.17	0.2	
<b>LOT AVAL ENTRAYGUES - CAHORS :</b>								
Viviez [2]		0.1	0.08	0.08	0.08	0.09	0.15	
<b>LOT AVAL CAHORS :</b>								
Labastide-du-Vert [Les Campagnes]		0.09	0.09	0.08	0.09	0.08	0.09	
Boussac		0.05	0.05	0.05	0.05	0.05	0.05	
Casseneuil		0.06	0.07	0.07	0.06	0.06	0.07	
<b>GARONNE :</b>								
Lamagistère		116	89	87	78	66	64	
Tonneins		162	154	118	112	98	91	



Niveaux des retenues (d'où provient le soutien d'étiage) :

Les niveaux de remplissage des retenues sont toujours au-dessus des cotes touristiques mais en baisse pour Sarrans, et en légère hausse pour Maury, Grandval et Castelnau.

*Rappel : compte-tenu du déséquilibre actuel sur le réseau électrique français, et du remplissage satisfaisant des réserves sur la branche Lot-Truyère, ces dernières sont sollicitées prioritairement au niveau national afin de combler les pics de demande énergétique.*

Variations de débits sur le Lot réalimenté :

Le débit naturel reconstitué\*\* à l'aval d'Entraygues est en baisse depuis le début de semaine et devrait se stabiliser autour de 8 à 9 m<sup>3</sup>/s dans la semaine à venir.

En ce début de semaine, les débits moyens journaliers observés à Entraygues se situent autour de 13m<sup>3</sup>/s.

Les mesures instantanées enregistrées à la station d'Aiguillon renseignent une importante activité hydroélectrique sur le tronçon amont avec des débits minimums supérieurs à 12 m<sup>3</sup>/s. Cependant des débits instantanés inférieurs au DOE sont visibles ponctuellement à la station de Cahors [Lacombe] (46) voir inférieurs au DCR au niveau de la station de Coutet (47).

*Rappel : L'Arrêté Interdépartemental portant interdiction d'exploiter en éclusée et réglementant les redémarrages des groupes de production pour les concessions hydroélectriques installées sur la rivière Lot est en vigueur depuis le 16 juillet et ce jusqu'au 31 octobre 2015.*

**La plus grande vigilance et le respect des arrêtés sont demandés à tous les gestionnaires hydroélectriques sur le Lot réalimenté en cette campagne de soutien d'étiage.**

Besoins en eaux :

Les stades culturaux sont en avance d'environ 10 jours, comparable voire supérieurs à l'avance végétative de 2003. Les besoins en eau sont importants, notamment pour certaines cultures sensibles au stress hydrique ou dans leur période critique.

Les activités touristiques et la population saisonnière sont importantes sur le bassin.

Soutien d'étiage de la Colagne, affluent du Lot Amont :

Le soutien d'étiage de la Colagne, depuis Charpal (Lozère) par la mairie de Mende, a débuté le 2 juillet. Compte tenu de l'absence de pluies effectives sur le bassin versant de la Colagne, la mairie de Mende a augmenté le débit lâché à 250 l/s le 27/07.

Consigne de soutien d'étiage du Lot domanial :

*Rappel : pour une consigne donnée, plus le débit naturel reconstitué à Entraygues est bas, plus les volumes déstockés sont importants.*

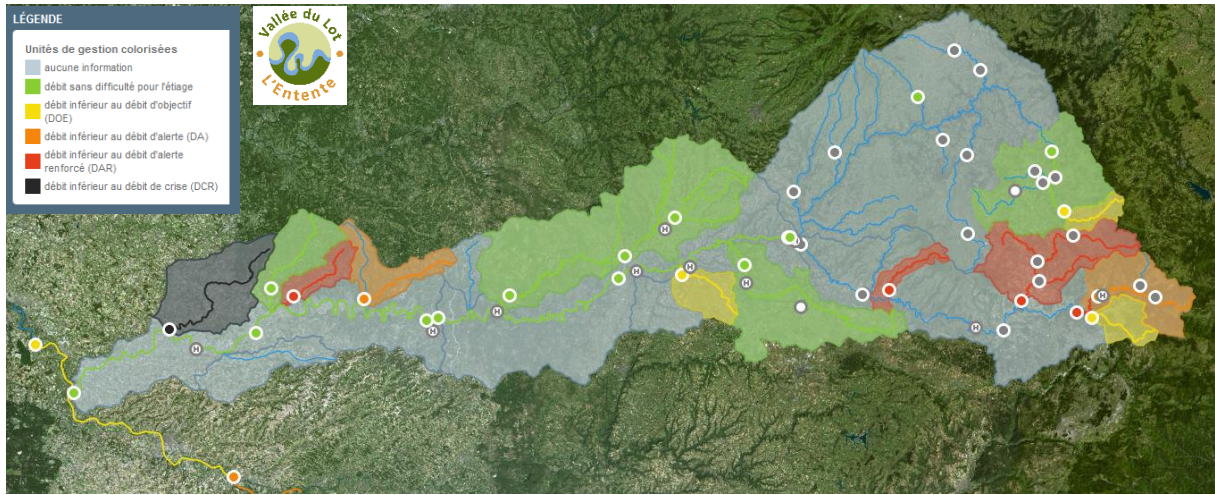
Compte tenu des besoins importants en eau pour les prélèvements et les activités de loisirs, la consigne sera maintenue à 12m<sup>3</sup>/s le lundi 3 août, 8h.

Au 26 juillet, 14 millions de m<sup>3</sup> de droit au soutien d'étiage ont été cumulés et 3,4 millions de m<sup>3</sup> ont été déstockés depuis le 1<sup>er</sup> juillet.

**Prochain bulletin** (au plus tard) : jeudi 6 août 2014

Merci de tenir informée dès que possible l'Entente Lot en cas de difficultés constatées sur le terrain :

Contact : Cécile NOYER, [c.noyer@valleedulot.com](mailto:c.noyer@valleedulot.com)



Cartographie du franchissement des DOE du bassin du Lot : au 29/07/2015  
<http://laviedelariviere.bassindulot.fr>

**Précisions & glossaire :**

\* Cette consigne correspond au débit instantané en deçà duquel EDF ne peut descendre à l'aval d'Entraygues-sur-Truyère (confluence Lot et Truyère), conformément à la convention de soutien d'étiage en service depuis 1989 par l'Entente Lot (modifiée en 1995).

Cette convention permet de réalimenter le Lot domanial au-delà du débit minimal imposé aux concessions hydroélectriques sur la Truyère et le Lot amont. Rappelons que le débit minimal imposé aux concessions pour cette confluence (Entraygues-sur-Truyère) est de 8 m<sup>3</sup>/s depuis le 1<sup>er</sup> janvier 2014. La convention permet une réalimentation du 1<sup>er</sup> juillet au 30 septembre (voire 31 octobre si disponibilité).

Ce soutien des étiages se fait dans le but d'assurer le multi-usage de l'eau (AEP, irrigation, navigation & loisirs nautiques, etc.) et favoriser la vie aquatique sur le Lot domanial jusqu'à la confluence avec la Garonne.

Cette consigne est indépendante des éventuelles variations de débit qui peuvent se produire entre l'aval d'Entraygues-sur-Truyère (lieu de cette réalimentation) et la confluence avec la Garonne, (après Aiguillon).

\*\* Le débit naturel reconstitué est un calcul qui permet d'estimer ce que serait le débit naturel de la rivière, c'est-à-dire en l'absence de barrage et d'une réalimentation.

- **DOE** : Débit d'Objectif d'Etiage : Débit minimum pour lequel on estime que le milieu aquatique et les usages sont maintenus dans des conditions acceptables.

- **DCR** : Débit de CRise : Débit seuil en dessous duquel sont mises en péril la plupart des usages (notamment Alimentation en Eau Potable) et la survie des espèces présentes dans la rivière.



30/07/2015

## Entente Interdépartementale du Bassin du Lot

### SOUTIEN DES ETIAGES DU LOT - 2015

#### CONSIGNE DE DEBIT A ENTRAYGUES

(aval de la confluence Lot-Truyère)

#### Consigne n° 6

La consigne de débit instantané minimal à Entraygues aval est fixée

à **12** m<sup>3</sup>/s

( **DOUZE** mètres/cubes par seconde) à compter du :

**LUNDI 3 AOUT** 2015, 8 heures

Cette consigne "débit" est valable  
jusqu'au **LUNDI 10 AOUT** 8 h.  
( sauf en cas de Consigne modificatrice )

Cécile NOYER  
Chargée du soutien des étiages  
c.noyer@valleedulot.com / 06.30.05.69.84

Consigne transmise à E.D.F. :

- CPO Lyon
- G. E. H. Lot-Truyère
- Groupement Vallée d'Olt

Fax 04 78 94 54 50  
Fax 04 71 46 82 90  
Fax 05 65 51 11 90

Consigne transmise pour information, par email, à :

- ASSO. AMENAG. VALLEE DU LOT
- AGENCE DE L'EAU ADOUR GARONNE
- AGENCE DE L'EAU ADOUR GARONNE – Antenne de RODEZ
- DREAL MIDI-PYRENEES
- DREAL AQUITAINE
- MISE / DDT : 12, 46, 47
- CONSEIL DEPARTEMENTAL : 12, 15, 46, 47
- CH. AGRICULTURE et UASA 46
- CH. AGRICULTURE 47
- S.D. COLLECTIV. IRRIG. 47
- FEDERATIONS DE PECHE 12, 46, 47
- BATELLERIE
- PRODUCTEURS D'HYDROELECTRICITE
- EPTB GARONNE



## Bulletin d'information de l'Entente Lot du 30/07/2015 :



Date du jour

Début de la nouvelle consigne

**Débits moyens journaliers et consignes de soutien d'étiage du Lot (m<sup>3</sup>/s) :**

	23-juil	24-juil	25-juil	26-juil	27-juil	28-juil	29-juil	30/7	31/7	1/8	2/8	3/8	4/8	5/8	6/8	7/8	8/8	9/8	10/8	
<b>Consigne Entente Lot à Entraygues-aval (12)</b>	12	12	12	12	12	12	12	12	12	12	12	12	12	12	12	12	12	12	12	12
<b>QNA à Entraygues*</b>	29,0	15,7	12,0	10,5	8,8	8,3	8,6													
<b>Entraygues-aval (12)</b>	32,7	21,6	15,7	13,3	13,4	13,3	13,3													
<b>Cahors-Lacombe (46)</b>	23,7	37,9	26,8	18,6	18,6	16,7	16,5													
<b>Cahors (EDF) (46)</b>	23,0	35,7	26,8	19,2	18,8	17,5	17,3													
<b>Coutet (EDF) (47)</b>	19,0	35,7	36,4	21,1	18,7	14,8	16,7													
<b>Aiguillon (47)</b>	15,4	24,3	31,7	19,7	16,2	15,6	13,8													

Source : DREAL Midi-Pyrénées / EDF

**QNA à Entraygues\*** Débit moyen journalier naturel reconstitué à Entraygues (en l'absence de barrage et d'une réalimentation)

### Cotes des retenues :

RETENUE	DATE	COTE (en mNGF)	Par rapport à la <u>cote touristique</u> (en m)	Bilan des 7 derniers jours (en m)	Bilan des 28 derniers jours (en m)
Castelnau	30-juil	413,11	+2,61	+0,15	-0,49
Sarrans	30-juil	641,39	+11,39	-0,30	-0,57
Maury	30-juil	584,88	+1,38	+0,22	+0,53
Grandval	30-juil	728,52	+2,52	+0,04	-1,25

Source : EDF



**Entente Interdépartementale du Bassin du Lot (EPTB Lot)**

297, rue Saint-Géry 46000 Cahors

<http://etiage.bassindulot.fr>

Entente Interdépartementale du bassin du Lot – EPTB Lot –

[www.bassindulot.fr](http://www.bassindulot.fr)