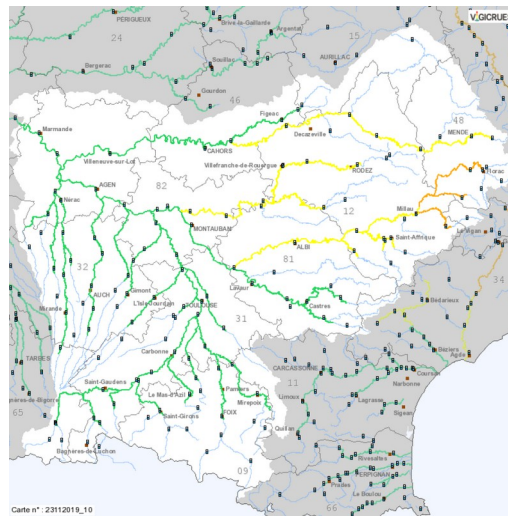
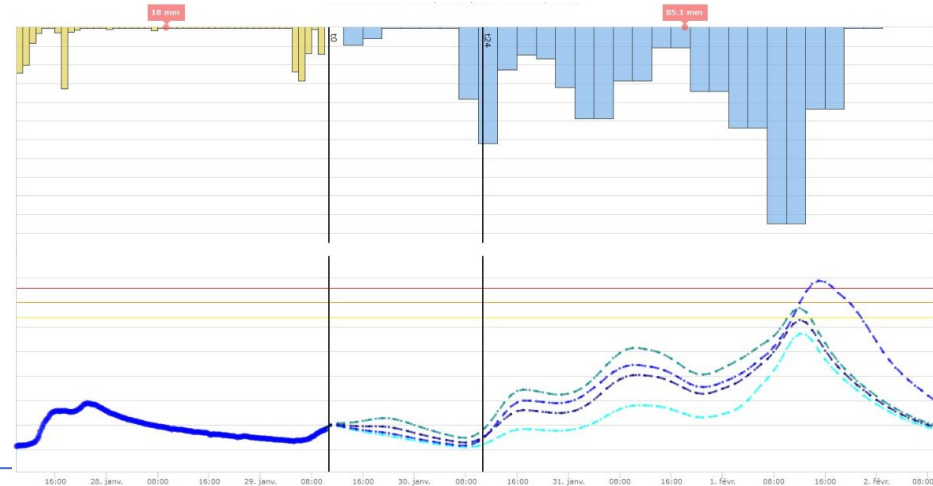
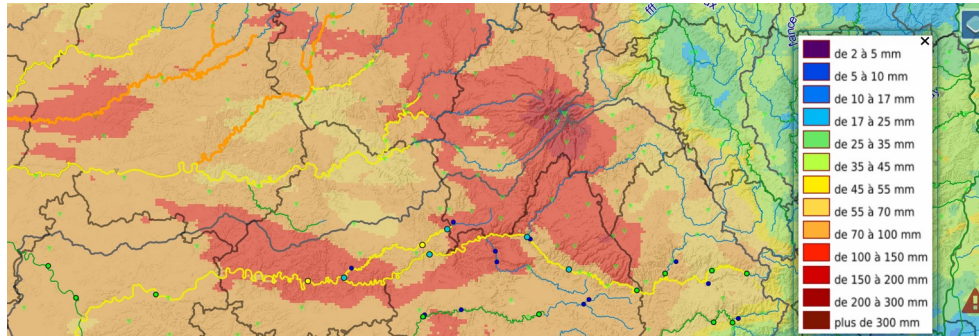


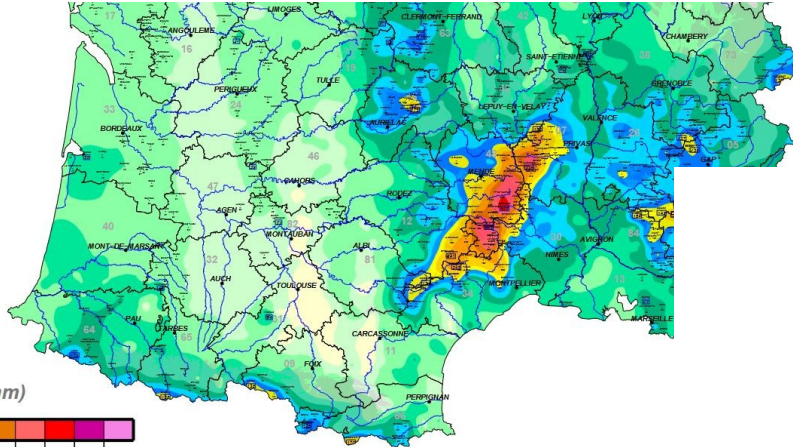
VIGICRUES



Évènement anniversaire de la crue de décembre 2003



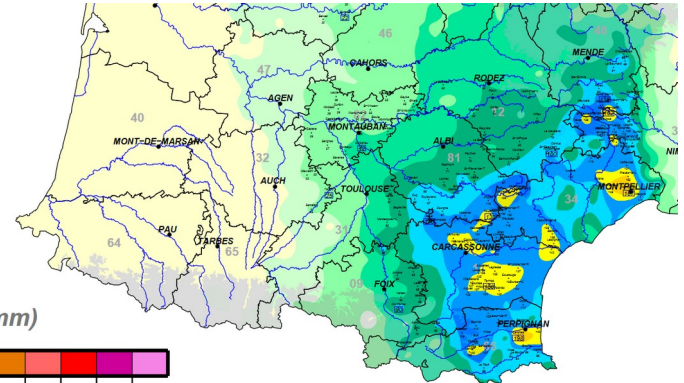
Origine météorologique



Hauteur des précipitations (mm)



Précipitations du 03 au 06/11/1994 06h00 TU
(source = <http://pluiesextremes.meteo.fr>)



Hauteur des précipitations (mm)

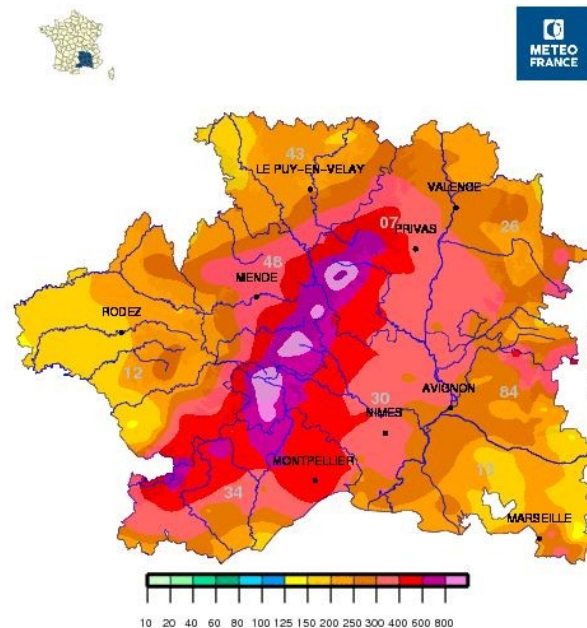


Précipitations du 03 au 04/12/2003 06h00 TU
(source = <http://pluiesextremes.meteo.fr>)

- Épisodes de précipitations méditerranéennes
- Averse à l'origine de la crue du Lot amont sensiblement plus faible en 2003 qu'en 1994...
- Mais on part de beaucoup plus haut en 2003.

Origine météorologique

- Plus de 600 mm de cumul de précipitations tombées depuis le 07/11/2003 sur les crêtes



Cumul pluviométrique en 27 jours (mm)

du 7 NOVEMBRE 2003 au 3 DECEMBRE 2003

Source: <http://pluiesextremes.meteo.fr>

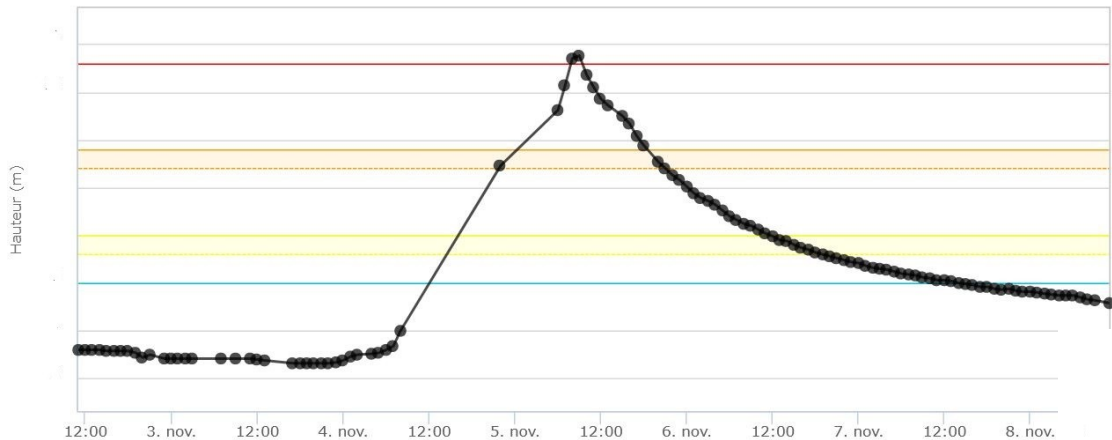
© Météo-France

Edition du 11/04/2016

Lot amont

MENDE

Le Lot à Mende (254 km²) BNBV : GC8032, 254 km²



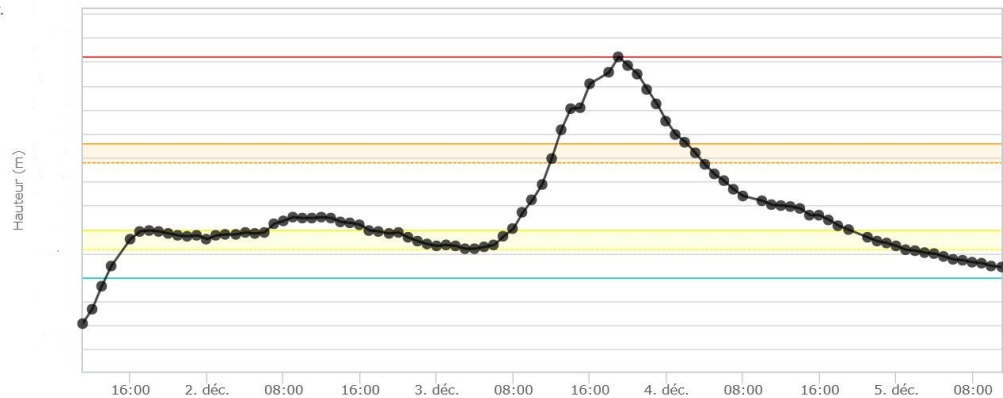
11/1994

- Hmax > 3,80 m
- Vigilance rouge si elles produisaient aujourd'hui
- Hmax très proches
- Temps de montée sensiblement différents (24 h en 1994 / 12 h en 2003)

Station SPC de MENDE

MENDE

Le Lot à Mende (254 km²) BNBV : GC8032, 254 km²

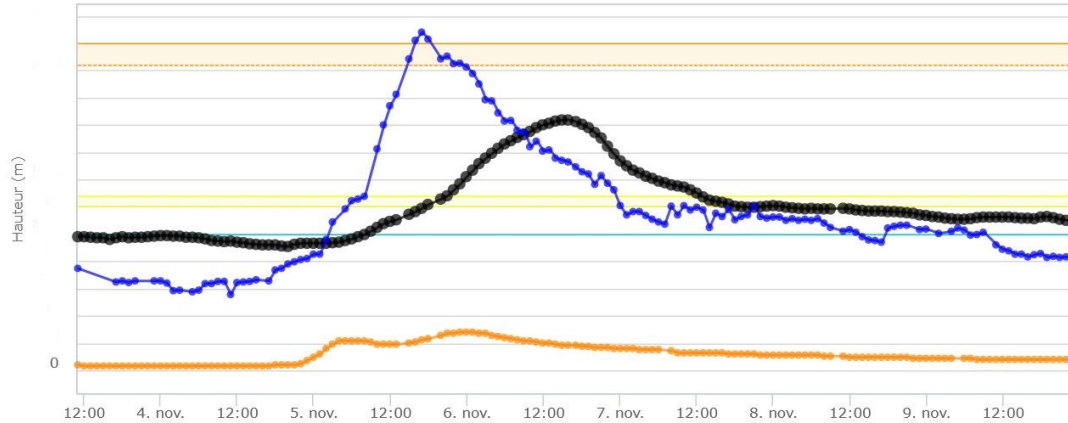


12/2003

Lot moyen et aval

CAHORS

Le Lot à Cahors (9170 km²) BNBV : GC1931, 9170 km²



- Hmax (Cahors en 1994)= 4,59 m
(~1350 m³/s)

- Hmax (Cahors en 2003)= 7,20 m
(~2700 m³/s)

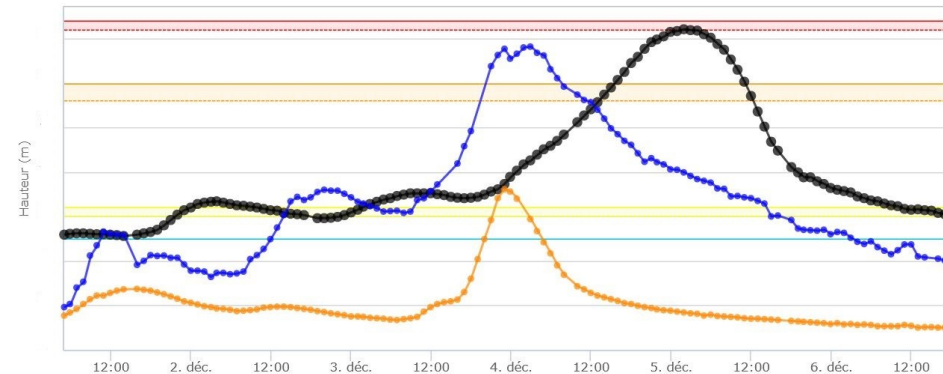
11/1994

- 2014 : Crue faiblement alimentée à partir d'Entraygues-sur-Truyère ⇒ Crue moyennement débordante sur Cahors

-2003 : Crue soutenue et amplifiée par la contribution des affluents (Célé, Dourdou,...)

CAHORS

Le Lot à Cahors (9170 km²) BNBV : GC1931, 9170 km²



12/2003